

Daily Strategy: เน้นหุ้นรายตัว

ตลาดหุ้นวันนี้

SET ปิดบวก 6 จุด ขึ้นตัวตามตลาดหุ้นต่างประเทศ ประกอบกับบ้านเรามีปัจจัยหนุนเฉพาะตัว หลังที่ประชุม ครม.วันนี้อนุมัติมาตรการที่เป็นของขวัญปีใหม่ให้กับประชาชนหลายมาตรการ อาทิ “ช้อปดีมีคืน”, “คนละครึ่งเฟส 4”

แนวโน้มตลาดหุ้นวันนี้

คาด SET แกว่งตัว 1,615 - 1,630 จุด แมตซ์ขึ้นจะได้แรงหนุนครม.ออกมาตรการกระตุ้นเศรษฐกิจรอบใหม่ส่งท้ายปี อย่างไรก็ตามการระบาด Omicron ที่รุนแรงทั้งยุโรปและสหรัฐส่งผลให้ไทยระงับรับนักท่องเที่ยว Test and Go นอกจากนี้การปรับพอร์ตของ Foreign ก่อนหยุดยาวคริสต์มาสจะทำให้ภาวะตลาดผันผวน

กลยุทธ์การลงทุน: Selective buy

- มาตรการกระตุ้นศ.ก.รอบใหม่ HMPRO GLOBAL DOHOME CPN CRC SYNEX COM7 SPVI CPW
- ค่าระวาง Container ทรงตัวระดับสูง RCL LEO III WICE SONIC JWD
- นโยบายสนับสนุนรถ EV EA GPSC AMATA WHA AH SAT

หุ้นแนะนำวันนี้

- **IVL (ปิด 42.75 ช้อ/เป้า 60)** คาดกำไร 4Q21 จะฟื้นตัวอย่างแข็งแกร่งเนื่องจากเกือบทุกผลิตภัณฑ์มีคำสั่งซื้อรองรับไปจนถึง 1Q22 การผลิตเดินหน้าเต็ม Capacity จากไตรมาสที่เพิ่มขึ้น ขณะที่ซัพพลายมีไม่เพียงพอหลังเกิดปัญหาขาดแคลนไฟฟ้าในจีน
- **SAT (ปิด 21.7 ช้อ/เป้า 27.5)** ราคาหุ้นยัง Laggard หากเทียบกับ AH ระยะสั้นได้ Sentiment บวกจากยอดการผลิตรถยนต์เพิ่มขึ้นต่อเนื่องล่าสุดยอดการผลิตรถยนต์เดือน พ.ย. เพิ่มขึ้นสู่ระดับ 165,353 คัน ทำสถิติสูงสุดในรอบ 12 เดือน

บทวิเคราะห์วันนี้

Tourism Sector (Top pick: CENTEL MINT)

ประเด็นสำคัญวันนี้

- **(+) ดาวโจนส์, น้ำมันดิบฟื้นแรง หลังสหรัฐยืนยันจะไม่ล็อกดาวน์ประเทศ:** ดัชนีตลาดหุ้นดาวโจนส์เพิ่มขึ้น 561 จุด (+1.6%) ปิดที่ระดับ 35,493 จุด ขณะที่ราคาน้ำมันดิบ WTI เพิ่มขึ้น 2.51 ดอลลาร์ (+3.7%) ปิดที่ระดับ 71.12 ดอลลาร์ต่อบาร์เรล ตลาดตอบรับเชิงบวกทันทีหลังจากที่ ปธน. โจ ไบเดน ประกาศว่าสหรัฐจะไม่ออกคำสั่งล็อกดาวน์ประเทศเพื่อควบคุมการระบาดของไวรัสโควิด-19 สายพันธุ์โอไมครอน
- **(+) ครม.แจกของขวัญปีใหม่ผ่านมาตรการกระตุ้น ศก. หลายโครงการ:** ครม. มีมติเห็นชอบให้อนุมัติมาตรการกระตุ้น ศก.หลายโครงการเพื่อเป็นของขวัญปีใหม่ให้กับประชาชน อาทิ มาตรการ “ช้อปดีมีคืน”, ขยายเวลามาตรการ “ทัวร์เที่ยวไทย” และเพิ่มจำนวนห้องพัก “เราเที่ยวด้วยกัน” และขยายเวลาการลดค่าธรรมเนียมการจองจาก 2% เป็น 0.01% และค่าธรรมเนียมจองจำนองจาก 1% เป็น 0.01% สำหรับการซื้อขายบ้านที่มีราคาต่ำกว่า 3 ล้านบาทไปจนถึงปี 2565 ทั้งหมดจะเป็นบวกกับกลุ่มค้าปลีก, ท่องเที่ยว และ อสังหาฯ
- **(-) ศบค. สั่งระงับการเดินทางเข้าไทยแบบ Test & Go ชั่วคราว:** เพื่อป้องกันการเพิ่มจำนวนขึ้นของผู้ติดเชื้อไวรัสโควิด -19 สายพันธุ์โอไมครอนโดยเฉพาะในช่วงเทศกาลปีใหม่ วันนี้ ศบค.จึงมีมติให้ระงับการเดินทางเข้าประเทศของชาวต่างชาติแบบ Test and Go เป็นการชั่วคราวเริ่มมีผลตั้งแต่วันที่ 21 ธ.ค. 64 ถึง 4 ม.ค. 65 ถือเป็น Sentiment ลบกับหุ้นท่องเที่ยวและกลุ่มที่เกี่ยวข้องอย่างไรก็ตามคาดผลกระทบจำกัดเนื่องจากการดำเนินการเพียง 15 วันเท่านั้น

สารบัญ	
บทวิเคราะห์ทางเทคนิค	2
สรุปข่าวในประเทศและต่างประเทศ	3
ข้อมูลดัชนีหลักทรัพย์ประเทศต่างๆ	4
ราคาสินทรัพย์ประเภทต่างๆ	5
ทิศทางกระแสเงินทุนต่างชาติ	6
ราคาสินค้าโภคภัณฑ์	7
การถือครองหุ้นของนักลงทุนต่างชาติ	8
ข้อมูลการซื้อขาย NVDR	9
ข้อมูลการซื้อขาย Single Stock Future	10
สรุปการซื้อขายหุ้นของผู้บริหาร	11
หลักทรัพย์ที่เข้าข่ายมาตรการกักกับการซื้อขาย	12
หลักทรัพย์ภายใต้เครื่องหมาย C (Caution)	13
ปฏิทินการประกาศตัวเลขเศรษฐกิจที่สำคัญ	14
ปฏิทินหุ้น	15

สรุปภาวะตลาด			
	Last	Chg (pts)	%Chg
SET	1,622.2	6.45	0.40%
SET100	2,204.3	8.68	0.40%
SET50	962.82	3.56	0.37%
mai	565.04	0.05	0.01%
SET Turnover (Btm)		69,245	
SET Market Cap. (Btm)		19,095,839	
SET PE (x)		20.30	
SET PBV (x)		1.75	

สรุปการซื้อขายแยกตามกลุ่มผู้ลงทุน				
	21 Dec	wtd	mtd	ytd
SET (ล้านบาท)				
ต่างชาติ	2,031	(875)	2,227	(69,574)
สถาบัน	(1,102)	(4,068)	(3,237)	(71,943)
บัญชีล.	260	414	1,803	13,084
บุคคล	(1,188)	4,529	(793)	128,433
SET50 Futures (สัญญา)				
ต่างชาติ	19,586	18,190	61,009	(21,384)
สถาบัน	(7,461)	(10,452)	(9,268)	32,041
บุคคล	(12,125)	(7,738)	(51,741)	(10,657)
Bond (ล้านบาท)				
ต่างชาติ	13,838	22,127	53,716	210,674
สถาบัน	29,814	32,294	113,301	3,185,483

เหตุการณ์สำคัญ		
22 Dec	US 3Q21 GDP	
	TH BOT meeting	
23 Dec	TH Nov Balance of trade	
	US Nov PCE Price Index	
24 Dec	JP Nov Inflation rate	
27 Dec	JP Nov Retail sale	

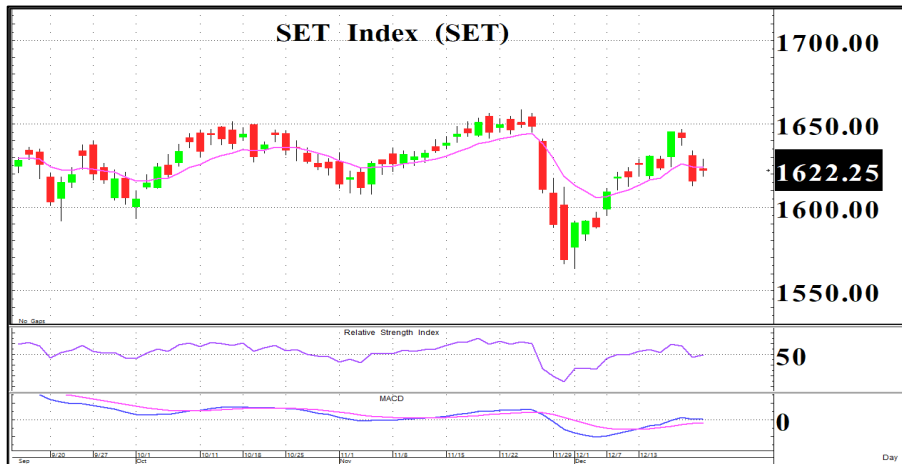
อาทิตย์ จันทร์สว่าง
นักวิเคราะห์การลงทุนปัจจัยพื้นฐานด้านหลักทรัพย์
+662 659 7000 ext 5005

ชัยศ จิวางกูร
นักวิเคราะห์การลงทุนปัจจัยทางเทคนิค
+662 659 7000 ext 5006

ยุภาภรณ์ เล้าตระกูลชัย
ผู้ช่วยนักวิเคราะห์
+662 659 7000 ext 5002

ณัฐกานต์ โพธิ์ศรี
ผู้ช่วยนักวิเคราะห์
+662 659 7000 ext 5015

“ สายย่อรอตั้ง ”



กราฟ SET ยังคงอยู่ช่วงปรับฐานโดยวานนี้แม้จะรีบาวด์ขึ้นแต่ยังปิดใต้เส้น EMA 10 วัน พร้อมกับเครื่องมือ MACD + RSI ให้สัญญาณขัดแย้งกันซึ่งกดดันต่อทิศทางตลาดในช่วงนี้ ดังนั้นประเมินว่า SET จะพักตัวโดยมีแนวรับสำคัญบริเวณ 1,600 จุด ส่วนระยะสั้นแนะนำซื้อเล่นรีบาวด์เช่นเดิม

SET	1,622.25
(+6.45 จุด)	Val. 69,245
แนวรับ	1,615 / 1,610
แนวต้าน	1,630 / 1,635

ระยะสั้น

ซื้อเล่นรีบาวด์แนวรับ 1,615 / 1,610 จุด โดย Cut loss หากหลุด 1,610 จุด

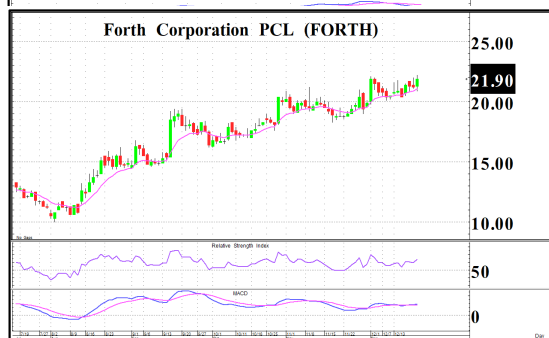
ระยะกลาง - ยาว

ทยอยซื้อสะสมโซน 1,600 จุด



กราฟกลับตัว Inverted head & shoulder โดยราคาได้ระดับเหนือเส้น EMA 10 วันต่อเนื่อง และเครื่องมือ MACD + RSI ชี้ขึ้นให้สัญญาณบวก

หุ้นแนะนำทางเทคนิค	
AS	
ราคาปิด	23.50
แนวรับ	23.30
แนวต้าน	24.00 , 24.50
Cut loss	23.00



กราฟเป็นแนวโน้มขาขึ้นและราคาได้ระดับเหนือเส้น EMA 10 วันต่อเนื่อง พร้อมกับ MACD + RSI ชี้ขึ้นเป็นทิศทางบวก

หุ้นแนะนำทางเทคนิค	
FORTH	
ราคาปิด	21.90
แนวรับ	21.70
แนวต้าน	22.20 , 23.00
Cut loss	21.40

หุ้นที่มีมูลค่าซื้อขายมากที่สุด 5 อันดับแรก (21 ธันวาคม 2564)				
หุ้น	ราคาปิด	แนวรับ	แนวต้าน	Cut loss
BRI	12.40	12.00	13.00	11.70
GPSC	81.75	81.00	84.00	80.00
EA	93.00	92.00	96.00	90.00
KBANK	137	135	140	133
SCB	123	121	126	118

ชัยยศ จิวงกูร
นักวิเคราะห์เทคนิคและกลยุทธ์
Registration No.15942

ข่าวในประเทศและต่างประเทศ

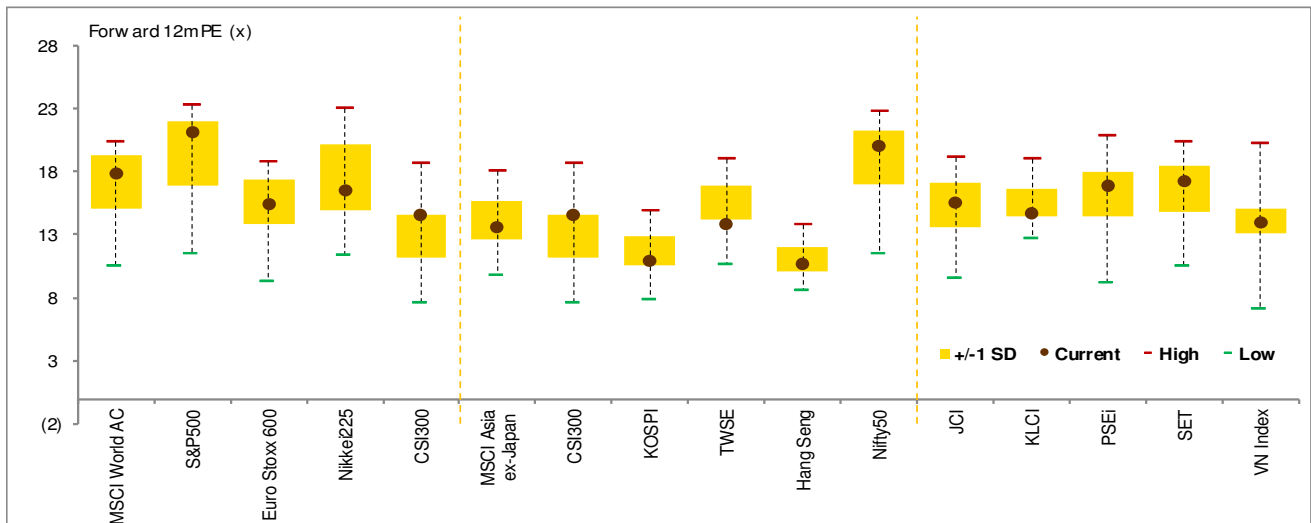
สรุปข่าวเศรษฐกิจในประเทศและต่างประเทศ

ไทย	
(-) ยอดส่งผลิตภัณฑ์เดือน พ.ย.เพิ่มขึ้นสู่ระดับ 165,353 คัน เพิ่มขึ้น 7.35%mom แต่ลดลง 4.12%yoy, ยอดขายรถยนต์เพิ่มขึ้นเป็น 71,716 คัน เพิ่มขึ้น 11.25%mom แต่ลดลง 3.2%yoy และยอดส่งออกรถยนต์เพิ่มขึ้นเป็น 98,829 เพิ่มขึ้น 21.15%mom และ 32.6%yoy	
(-) ศบค.มีคำสั่งให้ยกเลิกการใช้มาตรการ Test&Go ให้มีผลทันที และจะมีการประเมินสถานการณ์อีกครั้งในวันที่ 4 ม.ค.65	
(+) ครม.ไฟเขียว "ซ้อปดีมีคืน" เริ่ม 1 ม.ค.- "คนละครึ่ง" เฟส 4 เริ่ม 1 มี.ค.65	
สหรัฐ	
(+) ดัชนีดาวโจนส์ปิดที่ 35,492.70 จุด เพิ่มขึ้น 560.54 จุด (+1.60%) จากการที่ปธน.ไบเดนที่ยืนยันว่า สหรัฐจะไม่กลับไปใช้มาตรการล็อกดาวน์ พร้อมกับขอความร่วมมือให้ประชาชนเข้ารับการฉีดวัคซีนเข็มบูสเตอร์	
ยุโรป	
(-) เยอรมนี - ดัชนีความเชื่อมั่นผู้บริโภคในเยอรมนี เดือนม.ค. ร่วงลงมาอยู่ที่ระดับ -6.8 จากระดับ -1.8 ในเดือนธ.ค. และต่ำกว่าที่คาดการณ์ว่าจะลดลงเล็กน้อยมาอยู่ที่ -2.5	
เอเชีย	
(+) เกาหลีใต้ - ดัชนี PPI เดือนพ.ย. เพิ่มขึ้น 9.6%yoy จาก 9.1%yoy ในเดือนก่อนหน้า แต่ยังต่ำกว่าที่นักวิเคราะห์คาดว่าจะอยู่ที่ 9.7%yoy	
ประเด็นข่าวย่อยรายบริษัท	
BRI (+)	(ทันหุ้น) BRI รุกบ้านหมื่นล.เฉลี่ยรายได้โต 50% โบกซ์ขึ้นฐานแกร่ง BRI ตั้งเป้ารายได้ปี 2564 โตไม่ต่ำกว่า 50% ทอยอรับรู้แบ็กล็อก เดินหน้าเปิดโครงการใหม่ พากโบรกเคาะ 3 ปัจจัยเด่นนำลงทุน ชูรายได้-กำไรสูงกว่ากลุ่ม จากโครงการที่เพิ่มขึ้น อัตราการทำกำไรดี ต้นผลงานนิวไฮต่อเนื่อง (ข่าวหุ้น) KBANK เอาจริงร่วม JMT ตั้ง 2 บริษัทบริหารหนี้
KBANK (+)	บอร์ด บมจ.เจ เอ็ม ที เน็ทเวอร์คฯ (JMT) เคาะร่วมทุนแบงก์กสิกรไทย (KBANK) ตั้ง 2 บริษัท "ติดตามหนี้" และ "บริหารหนี้เสีย" เผย JMT ถือหุ้นน้อยกว่า 50% และ KBANK ถือหุ้นมากกว่า 50% ทั้ง 2 แห่ง คาดแล้วเสร็จภายในไตรมาส 1/2565 ก่อนเตรียมร่วมทุนอีก 2 แบนก์ใหม่ ด้าน SINGER กำไรนิวไฮแน่! ปี 64 เพิ่ม 50% และปี 65 ทะลุ 1.15 พันล้านบาท เพิ่ม 73% หลังชินเนอร์รี่ ปีทีเอส การเงินสุดแกร่ง D/E ต่ำเพียง 0.5 เท่า
NRF PTT (+)	(ทันหุ้น) NRF-PTT สุดล้ำโปรตีนพืช ผนึกยักษ์แพลนท์แอนด์บีน ไม่ธรรมดา NRF-PTT ดึงยักษ์โปรตีนพืช Plant & Bean เข้าร่วมทุนตั้งบริษัท แพลนท์ แอนด์ บีน ประเทศไทย ดึงเทคโนโลยีผลิตโปรตีนพืชขั้นสูง กำลังผลิต 3 พันตันต่อปี PTT ชูรสัมผัสใกล้เคียงเนื้อสัตว์ มุ่งสู่นาคตแห่งอนาคต ด้าน NRF ชูส่วนแบ่งตลาดโปรตีนพืชพุ่งขึ้นเรื่อยๆ ชี้จุดเด่นเข้ากระแสตลาดโลกร้อน ด้านแพลนท์ แอนด์ บีน พร้อมดันไทยสุดตัว
PLANET (+)	(ทันหุ้น) PLANET ชดงานรัฐสภา 54.89 ล.สัญญาพื้นที่ตัว PLANET เผยกิจการค้าร่วม "แพลนท์-เทนเซ็นต์" คว้างานปรับปรุงประสิทธิภาพการให้บริการสถานีโทรทัศน์รัฐสภา มูลค่า 54.89 ล้านบาท พากบิกบอส "ประพัฒน์ รัฐเลิศกานต์" ชี้ออกส่งสัญญาพื้นที่ตัว แยมปี 2565 มีลูกค้างานเพิ่ม
RCL PSL (+)	(ทันหุ้น) RCL-PSL ได้รับอานิสงส์ ค่าระวางเรือ SCFI นิวไฮ RCL-PSL รับอานิสงส์ค่าระวางเรือตู้คอนเทนเนอร์ (SCFI) พุ่ง 110% ตั้งแต่ต้นปีถึงปัจจุบัน ทำสถิติสูงสุดใหม่ต่อเนื่อง คาดทรงตัวสูงถึงกลางปี 2565 ขณะที่เงินเริ่มกลับมากกระตุ้นเศรษฐกิจในประเทศ หนุนค่าระวางเรือ BDI เริ่มฟื้นตัวเป็นปัจจัยหนุนรายได้กำไรหุ้นกลุ่มเดินเรือเร่งตัวขึ้นต่อเนื่อง
TRC (+)	(ทันหุ้น) TRC แบ็กล็อกแน่นปักหมุดผลงานรัฐยาไม่มีแผนเพิ่มทุน TRC ตุงงานในมือกว่า 7.5 พันล้านบาท เดินหน้ารับงานภาครัฐเพิ่มขึ้น ลดเสี่ยงงาน Oil & Gas ย้ำยังไม่มีแผนเพิ่มทุน ระบุอยู่ระหว่างเจรจากับเจ้าของงานคืนทุนสำรอง หวัง D/E กลับมาอยู่ในระดับปกติ จากปัจจุบันอยู่ที่ 10.85 เท่า
YGG (+)	(ข่าวหุ้น) YGG เป้าสูงสุด SET50 ตอกย้ำหุ้นเติบโต-ปันผล "อีกตราซิล กรู๊ป" หรือ YGG จุดประกายใหม่! หลังเพิ่มทุนตั้งเป้าเข้าค่านวณดัชนี SET 50 ตอกย้ำการเป็นหุ้นปันผล และ Growth Stock "ธนัช" ลั่นรายได้ปีหน้าโตก้าวกระโดด ชู 3 ธุรกิจหลักขยายตัวปีละ 15-20% รับรู้รายได้ใหม่ "Game Publishing" ที่ร่วมทุนกับ MACO ย้ำเพิ่มทุนมุ่งย้ายเทรตไป SET เป็นหลัก ไม่รบกวนผู้ถือหุ้น-เงินสดมีเพียงพอ

ข้อมูลดัชนีหลักทรัพย์ประเทศต่างๆ

การเคลื่อนไหวของตลาดหุ้นทั่วโลก

Index	Last update	Performance (%)					PE (x)		EPS gth (%)		PBV (x)		ROE (%)	
		Chg (pts)	1d	wtd	mid	ytd	21F	22F	21F	22F	21F	22F	21F	22F
MSCI World AC	736	11.68	1.6	0.2	1.4	13.9	18.7	17.6	87.9	6.6	2.9	2.7	14.0	13.4
S&P500	4,649	81.21	1.8	0.6	1.8	23.8	22.2	20.5	71.0	8.2	4.6	4.2	22.8	27.5
Euro Stoxx 600	474	6.64	1.4	0.0	2.4	18.8	16.1	15.3	235.3	5.5	2.1	2.0	11.3	10.3
Nikkei225	28,518	579.78	2.1	(0.1)	2.5	3.9	17.2	16.0	89.1	8.1	1.9	1.7	11.1	10.4
CSI300	4,913	33.06	0.7	(0.8)	1.7	(5.7)	17.1	14.5	3.3	17.7	2.3	2.0	11.4	11.4
MSCI Asia ex-Japan	771	9.29	1.2	(1.0)	(1.2)	(8.6)	14.6	13.5	45.4	8.3	1.8	1.6	11.6	11.5
CSI300	4,913	33.06	0.7	(0.8)	1.7	(5.7)	17.1	14.5	3.3	17.7	2.3	2.0	11.4	11.4
KOSPI	2,975	12.03	0.4	(1.4)	4.8	3.5	10.8	11.0	140.4	(1.6)	1.2	1.1	10.8	12.9
TWSE	17,789	120.16	0.7	(0.1)	2.1	20.7	13.4	13.7	75.5	(2.2)	2.5	2.4	19.6	17.9
Hang Seng	22,971	226.47	1.0	(1.0)	(2.1)	(15.6)	11.7	10.7	1.8	10.0	1.2	1.1	11.3	11.1
Nifty50	16,771	156.65	0.9	(1.3)	(1.3)	19.9	22.6	19.1	76.8	17.9	3.3	2.9	14.3	15.4
ASEAN 5 - simple avg.			(0.1)	(0.9)	0.4	9.5	18.2	15.5	86.8	17.3	2.0	1.8	11.6	12.3
JCI	6,554	7.20	0.1	(0.7)	0.3	9.6	18.1	15.5	190.7	16.9	2.3	2.1	13.7	15.0
KLCI	1,493	(1.31)	(0.1)	(0.6)	(1.4)	(8.3)	15.5	14.8	35.6	4.4	1.5	1.4	10.0	9.9
PSEi	7,167	(70.55)	(1.0)	(1.8)	(0.5)	0.4	21.5	16.8	52.8	27.9	1.8	1.6	6.9	8.6
SET	1,622	6.45	0.4	(1.2)	3.4	11.9	18.9	16.8	121.2	12.1	1.8	1.7	8.2	8.8
VN Index	1,479	1.41	0.1	(0.1)	0.0	34.0	17.3	13.8	33.9	25.4	2.7	2.3	19.1	19.3



ข้อมูลอันดับหลักทรัพย์ตลาดหุ้นไทย

มูลค่าซื้อขาย 10 อันดับ

ราคาเพิ่มขึ้น 10 อันดับ

ราคาลดลง 10 อันดับ

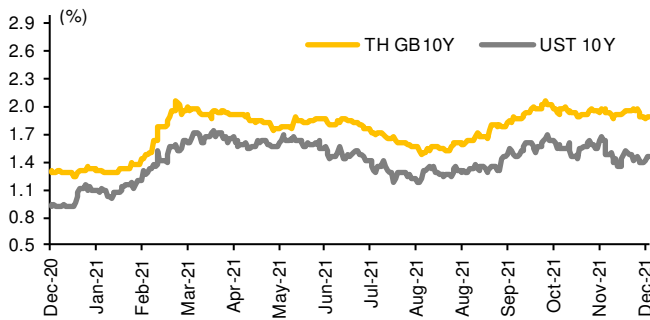
Stock	Price (Bt)	Value (Btm)	Chg (%)	Stock	Price (Bt)	Value (Btm)	Chg (%)	Stock	Price (Bt)	Value (Btm)	Chg (%)
BRI	12.40	4,870.41	18.10	ROH	4.46	1.27	26.70	TRC <C >	0.40	281.37	(11.11)
GPSC	81.75	4,286.12	4.14	QTC	6.40	97.98	18.52	BC	1.97	43.76	(10.45)
EA	93.00	2,340.73	0.00	BRI	12.40	4,870.41	18.10	TNDT	1.24	18.21	(8.82)
KBANK	137.00	1,814.63	0.37	THMUI	1.47	148.69	12.21	FVC	1.40	135.19	(6.04)
SCB	123.00	1,641.93	0.82	RCL	48.00	1,402.51	10.98	ORI	11.00	351.08	(5.98)
RCL	48.00	1,402.51	10.98	M-CHAI	299.00	3.28	10.74	ICN	5.30	86.68	(5.36)
ADVANC	218.00	1,387.44	2.83	NUSA	1.02	301.63	9.68	HYDRO <C >	0.37	8.87	(5.13)
CPALL	58.75	1,321.51	0.00	SOLAR <C >	1.73	71.79	8.81	NMG <C >	0.37	75.13	(5.13)
AOT	59.25	1,274.77	(0.42)	KWC	256.00	0.12	8.47	IRCP	2.08	66.71	(4.59)
COM7	81.25	1,142.77	1.88	TVI	26.50	117.00	8.16	TPLAS	2.92	3.85	(4.58)

ราคาสินทรัพย์ประเภทต่างๆ

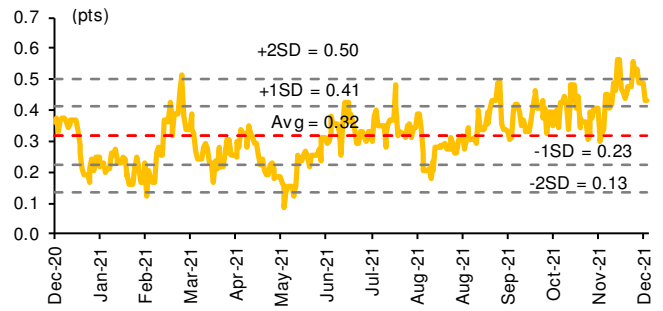
ดัชนีชี้วัดที่สำคัญ

	Unit	Last close	% dod	% wow	% mom	% yoy	% ytd
Financial market condition							
VIX Index	%	21.01	(1.86)	(0.88)	3.10	(4.15)	(1.74)
Europe CDS	%	50.32	(1.22)	(1.82)	0.80	(2.03)	2.39
LIBOR OIS Spread	%	0.12	(0.01)	0.00	0.04	(0.04)	(0.04)
TED Spread	%	0.16	(0.01)	(0.01)	0.04	(0.00)	(0.02)
Exchange rate							
Dollar Index	pts	96.49	(0.06)	(0.08)	0.48	7.16	7.29
USDTHB		33.70	0.31	0.85	2.76	12.06	12.49
EURUSD		1.13	0.05	0.23	(0.04)	(7.83)	(7.62)
USDJPY		114.10	0.43	0.35	0.10	10.43	10.51
USDCNY		6.37	(0.06)	0.08	(0.23)	(2.71)	(2.38)
Bond							
TH Govt. Bond 2Y	%	0.65	0.43	(1.46)	(1.13)	24.14	26.73
TH Govt. Bond 10Y	%	1.89	3.34	(6.55)	(6.13)	59.25	61.04
US Govt. Bond 2Y	%	0.67	3.48	0.97	15.98	54.55	54.54
US Govt. Bond 10Y	%	1.46	3.92	2.06	(8.45)	52.71	54.85
Commodities							
CRB Index	pts	565.15	0.00	(0.31)	(0.69)	29.12	27.34
Gold	USD/oz	1789.27	(0.09)	1.04	(3.06)	(4.67)	(5.75)
GRM-Singapore Dubai Hydrocracking	USD/bbl	4.87	0.00	(27.31)	41.57	558.11	346.79
Dubai Crude	USD/bbl	70.07	1.88	(3.99)	(13.49)	41.41	39.50
NYMEX Crude	USD/bbl	71.22	4.38	0.69	(6.41)	49.18	46.78
Baltic Dry Index	pts	2294.00	(3.25)	(21.76)	(10.11)	73.39	67.94

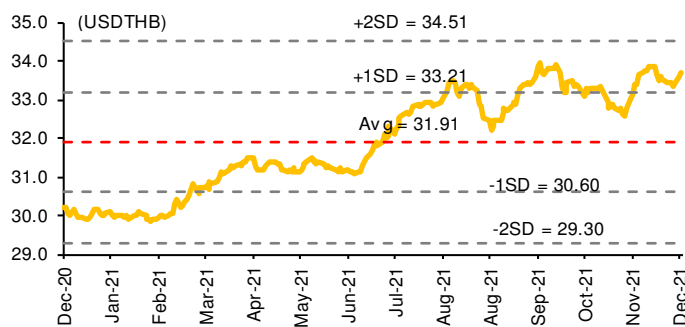
อัตราผลตอบแทนพันธบัตรอายุ 10 ปีของไทยและสหรัฐฯ



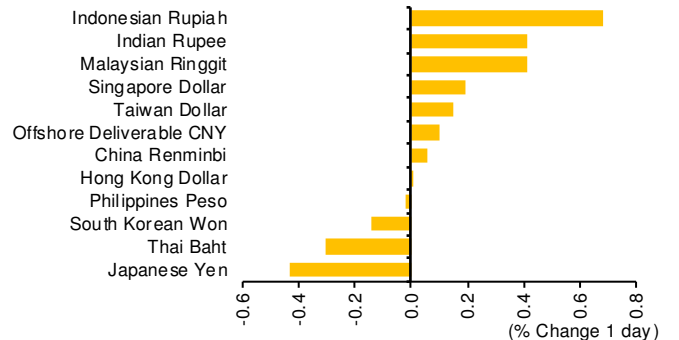
ผลต่างอัตราผลตอบแทนพันธบัตรอายุ 10 ปีของไทยและสหรัฐฯ



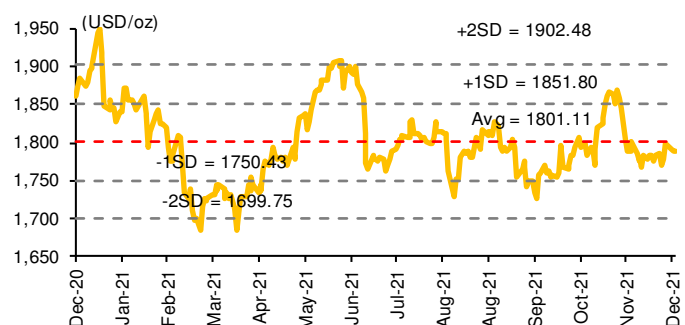
อัตราแลกเปลี่ยน USDTHB



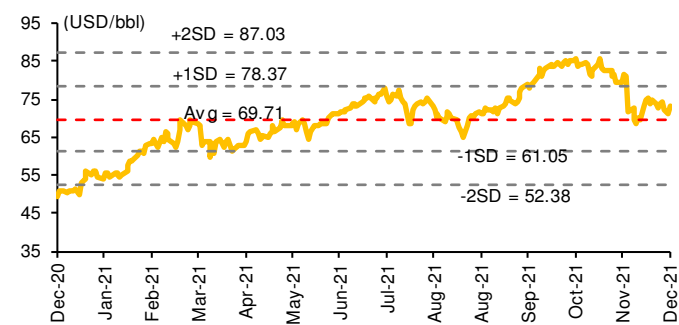
อัตราแลกเปลี่ยนในภูมิภาคต่อดอลลาร์สหรัฐฯ



ราคาทองคำ



ราคาน้ำมันดิบ Brent

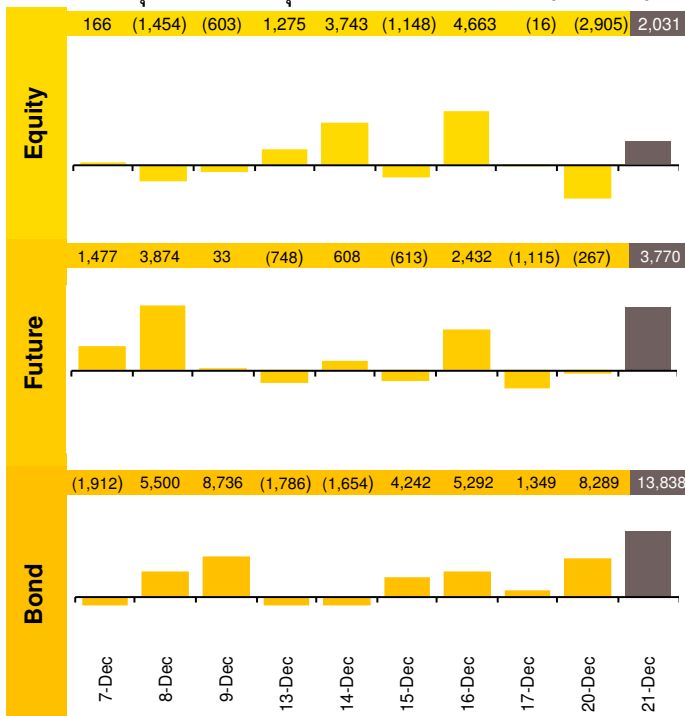


ทิศทางกระแสเงินทุนต่างชาติ

การเคลื่อนย้ายเงินทุนต่างชาติในตลาดหุ้นภูมิภาค (ล้านดอลลาร์สหรัฐฯ)

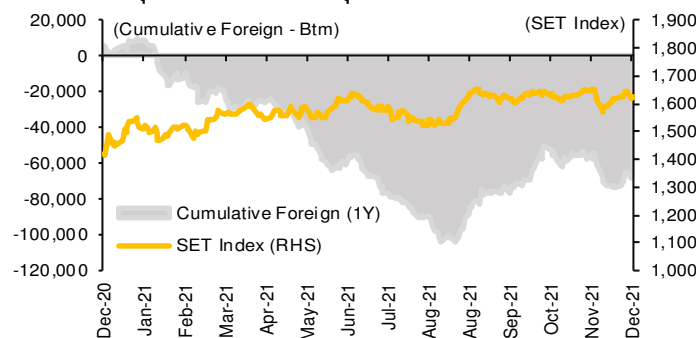
	Thailand	Indonesia	Philippines	Malaysia	Vietnam	India	Taiwan	South Korea	Japan
Daily									
Dec 21, 2021	60	(23)	(7)		2		457	104	
Dec 20, 2021	(86)	38	(5)	(12)	(1)	(403)	(781)	(559)	
Dec 17, 2021	(0)	9	7	(4)	(31)	(110)	(45)	423	
Dec 16, 2021	140	(51)	1,590	(15)	(7)	(63)	(56)	163	
Dec 15, 2021	(34)	(41)	5	(15)	(7)	(349)	(247)	(11)	
Weekly									
wtd	(26)	15	(12)	(12)	1	(403)	(324)	(454)	0
Dec 17, 2021	255	(148)	1,612	(83)	(85)	(780)	(1,111)	592	0
Dec 10, 2021	(57)	288	158	(91)	16	379	319	(200)	(5,315)
Dec 3, 2021	(339)	(223)	(36)	(131)	(141)	(1,986)	596	1,953	(662)
Nov 26, 2021	(89)	24	(15)	(39)	(145)	(2,510)	(1,916)	1,032	(2,731)
Monthly									
mtd	68	81	1,709	(277)	(166)	(1,606)	(72)	1,839	(5,977)
Nov, 2021	(324)	(214)	5	41	(383)	(756)	586	3,043	(400)
Oct, 2021	474	926	8	378	(234)	(2,271)	(2,956)	(3,228)	20,058
Sep, 2021	338	305	(47)	179	(396)	1,139	(172)	884	2,944
ytd	(2,260)	2,669	(20)	(774)	(2,573)	3,896	(18,855)	(23,809)	36,000

ยอดซื้อ-ขายสุทธิของนักลงทุนต่างชาติในประเทศไทย (ล้านบาท)

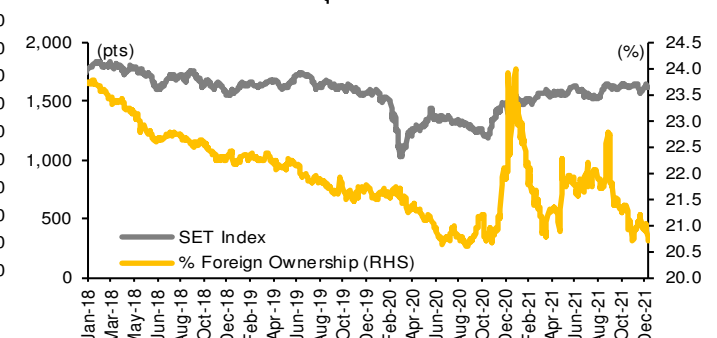


	Equity (Btm)	SET50 futures (Contract)	Bond (Btm)
Daily			
Dec 21, 2021	2,031	19,586	3,770
Weekly			
wtd	(875)	18,190	3,502
Dec 17, 2021	8,516	2,803	564
Dec 10, 2021	(1,891)	28,021	5,384
Dec 3, 2021	(11,429)	(13,118)	(2,460)
Nov 26, 2021	(3,045)	(38,008)	(7,213)
Monthly			
mtd	2,227	61,009	11,729
Nov, 2021	(10,982)	(77,281)	(14,680)
Oct, 2021	15,886	11,874	2,381
Sep, 2021	11,137	(64,602)	(12,525)
Quarterly			
qtd	7,132	(4,398)	(570)
3Q21	(443)	6,232	1,239
2Q21	(46,593)	(7,583)	(994)
1Q21	(29,669)	(15,635)	(2,754)
Yearly			
ytd	(69,574)	(21,384)	(3,079)
2020	(264,386)	110,844	17,362
2019	(45,245)	20,925	4,956

ยอดซื้อ-ขายสุทธิสะสมของนักลงทุนต่างชาติเทียบกับดัชนี SET



ดัชนี SET และ %การถือครองหุ้นของต่างชาติ (ไม่รวม NVDR)



* KSS Research estimates

ราคาสินค้าโภคภัณฑ์

	Unit	Last update	% dod	% wow	% mom	% qtd	% ytd	Avg. Price qtd	% qtd yoy	% qtd qoq	Avg. Price ytd	% ytd yoy	Update
CRB Index	pts	565.15	0.0	(0.3)	(0.7)	2.06	27.3	567.42	35.1	35.1	534.1	37.0	Daily
Energy Prices													
Crude Oil (Dubai)	USD/bbl	72.42	1.1	0.3	(9.8)	(0.3)	45.4	78.43	81.0	81.0	68.73	61.7	Daily
Brent Crude	USD/bbl	73.98	3.4	0.4	(6.2)	(5.8)	42.8	79.74	79.3	79.3	70.58	63.8	Daily
West Texas Int. Cushing	USD/bbl	71.12	4.2	0.6	(6.5)	(5.2)	46.6	77.15	83.7	83.7	67.71	72.1	Daily
Crude Oil, Asia-Pacific Tapis Oil Spot	USD/bbl	74.66	1.8	(4.1)	(11.6)	(7.4)	44.3	82.11	93.4	93.4	71.48	61.7	Daily
Natural Gas Henry Hub	USD/mBtu	3.87	0.9	3.3	(24.8)	(36.3)	28.7	5.09	60.1	60.1	3.99	36.9	Daily
Coal Price NEX	USD/t	185.21	0.0	14.8	17.6	2.7	119.3	193.36	212.4	212.4	136.45	135.6	Monday
Oil Product Prices and Gross Refinery Margin													
Gas Oil 500 ppm Sulfur Singapore	USD/bbl	81.14	3.1	(3.7)	(8.7)	(7.0)	44.1	88.40	86.1	86.1	75.81	52.7	Daily
Gasoline, 92 RON Spot	USD/bbl	82.69	(1.4)	(1.3)	(6.2)	(2.8)	63.7	88.92	101.1	101.1	76.27	76.0	Daily
Fuel Oil 180 Singapore Spot	USD/bbl	61.24	3.5	(2.5)	(8.6)	(11.2)	36.1	67.41	68.2	68.2	59.49	61.3	Daily
Jet Kerosene (Spot Price)	USD/bbl	80.53	2.8	(4.1)	(8.8)	(4.6)	47.2	87.97	90.5	90.5	73.59	60.2	Daily
GRM-Singapore Dubai Hydrocracking	USD/bbl	4.9	(28.1)	(27.0)	41.6	45	346.8	5.14	934.6	934.6	1.86	466.2	Daily
Olefins Product Prices and Spread													
Ethylene, FOB Japan Spot	USD/t	1,030	0.0	0.0	(3.7)	(5.1)	6.7	1,084	27.0	27.0	1,010	40.9	Tuesday
Ethylene - Naphtha Spread	USD/t	391	(1.8)	7.0	5.9	(6.0)	(26.9)	388	(20.5)	(20.5)	414	10.9	Daily
Propylene (Olefins), FOB Japan Spot	USD/t	950	0.0	0.0	(4.0)	(2.1)	(0.5)	998	11.5	11.5	1,007	28.2	Tuesday
Propylene - Naphtha Spread	USD/t	311	(2.3)	8.9	7.6	3.4	(40.7)	302	(42.9)	(42.9)	410	(7.1)	Daily
Naphtha, Singapore Spot FOB	USD/t	639	1.2	(3.8)	(8.8)	(4.5)	48.5	695	90.4	90.4	596	73.6	Daily
Polyolefins Prices and Spread													
Polye HDPE SE Asia	USD/t	1,230	0.0	(1.6)	(3.9)	6.0	17.1	1,263	25.8	25.8	1,178	33.9	Tuesday
HDPE - Naphtha Spread	USD/t	591	(1.2)	0.9	2.1	20.4	(4.6)	568	(11.1)	(11.1)	582	8.4	Daily
Polye LDPE-Film, CFR SE Asia Spot	USD/t	1,560	0.0	(1.9)	(5.5)	5.4	6.1	1,650	34.6	34.6	1,525	53.7	Tuesday
LDPE - Naphtha Spread	USD/t	921	(0.8)	(0.5)	(3.0)	13.6	(11.4)	955	10.9	10.9	929	43.1	Daily
PP Film, Spot South East Asia	USD/t	1,210	0.0	(2.4)	(9.0)	(2.4)	(4.7)	1,332	24.1	24.1	1,301	37.4	Tuesday
PP - Naphtha Spread	USD/t	571	(1.3)	(0.8)	(9.2)	0.0	(32.0)	637	(10.2)	(10.2)	705	16.8	Daily
MEG Prices and Spread													
MEG, CFR South East Asia	USD/t	660	0.0	1.5	(2.2)	(10.2)	23.4	734	50.6	50.6	680	44.5	Tuesday
MEG - Ethylene Spread	USD/t	(10)	0.0	51.3	54	(132)	(89.7)	29	NA	143.5	24	381.5	Tuesday
Aromatics Product Prices and Spread													
Paraxylene, FOB USG Spot	USD/t	855	0.0	(1.7)	(7.6)	(9.5)	42.5	935	71.0	71.0	895	56.7	Tuesday
Paraxylene - Condensate Spread	USD/t	252	(4.3)	4.9	4.6	(13.9)	34.6	270	28.0	28.0	319	44.1	Tuesday
Paraxylene - 92 RON Spread	USD/t	150	7.2	(3.9)	(13.7)	(31.8)	(11.5)	177	4.0	4.0	245	21.2	Daily
Toluene, FOB Korea Spot	USD/t	700	0.0	(0.7)	(15.7)	(12.5)	44.3	804	90.1	90.1	729	66.7	Tuesday
Benzene, CFR Japan Spot	USD/t	925	0.0	1.6	(3.1)	(7.5)	51.6	977	92.2	92.2	930	88.9	Tuesday
Benzene - Naphtha Spread	USD/t	307	(2.2)	14.8	10.8	(13.0)	58.3	305	96.1	96.1	353	120.8	Daily
Benzene - 92 RON Spread	USD/t	220	4.8	12.2	8.0	(20.0)	22.6	219	66.4	66.4	279	128.0	Daily
Condensate	USD/t	603	1.9	(4.2)	(11.9)	(7.5)	46.1	665	98.0	98.0	577	64.6	Daily
PTA Prices and Spread													
PTA, CFR South East Asia	USD/t	710	0.0	(1.4)	(4.7)	(4.7)	39.2	744	63.9	63.9	705	48.5	Tuesday
PTA - Paraxylene Spread	USD/t	137	0.0	0.0	9.5	22.6	27.0	117	34.3	34.3	105	14.5	Tuesday
PVC Prices and Spread													
PVC, CFR South East Asia	USD/t	1,470	0.0	(3.9)	(7.5)	1.4	19.5	1,654	51.0	51.0	1,445	65.4	Tuesday
VNT's PVC-Ethylene Spread	USD/t	1,079	0.7	(7.3)	(11.6)	4.3	55.2	1,266	108.4	108.4	1,031	106.1	Tuesday
Ethylene Dichloride CFR Far East Asia	USD/t	905	0.0	0.0	(7.2)	17.5	72.4	930	108.8	108.8	729	144.0	Tuesday
Metal													
Gold	USD/oz	1,789	(0.1)	1.0	(3.1)	1.8	(5.7)	1,795	(4.4)	(4.4)	1,799	1.7	Daily
SPDR Gold Holdings	Tons	979	0.0	(0.2)	(0.7)	(1.2)	(16.4)	982	(20.2)	(20.2)	1,039	(7.0)	Friday
LME Copper 3 Month Rolling Forward	USD/t	9,447	0.0	0.4	(2.1)	5.7	21.6	9,571	34.1	34.1	9,279	51.0	Daily
Silver Future	USD/oz	23	1.1	2.8	(9.3)	2.0	(15.8)	23	(5.8)	(5.8)	25	9.3	Daily
China Composite Steel Prices	CNY/t	5,198	0.0	0.8	1.7	(14.8)	9.4	5,534	29.8	29.8	5,484	37.0	Daily
Lithium	USD/t	412	0.0	0.0	4.4	30.7	239.6	371	218.6	218.6	231	85.5	Monthly
Agriculture Prices													
Malaysian Crude Palm Oil Spot Price	MYR/t	4,861	0.0	(5.8)	(10.7)	4.2	28.3	5,183	55.6	55.6	4,424	60.8	Daily
SGX Ribbed Smoked Sheet 3 (RSS3)													
Futures	USD/kg	193	0.9	0.1	0.6	6.2	(13.1)	192	(18.0)	(18.0)	209	19.5	Daily
Sugar #11	USc/lb	19	0.8	(4.6)	(6.3)	(7.9)	31.3	20	44.7	44.7	18	37.0	Daily
Cotton	USc/lb	107	1.6	1.3	(10.0)	(0.5)	37.3	112	59.4	59.4	93	45.5	Daily
Paddy	Bt/t	8,600	0.0	0.0	0.0	0.0	(3.4)	8,600	(2.9)	(2.9)	9,026	2.0	Daily
Soybean meal	USD/t	394	2.0	(2.6)	6.0	20.8	(9.3)	347	(9.1)	(9.1)	382	20.9	Daily
Chicken	Bt/kg	34	0.0	0.0	0.0	0.0	(2.9)	34	1.4	1.4	34	0.1	Daily
Swine	Bt/kg	63	0.0	0.0	0.0	0.0	(8.1)	63	(14.5)	(14.5)	70	(4.2)	Daily
Shrimp	Bt/kg	125	0.0	0.0	0.0	0.0	(13.8)	125	(11.0)	(11.0)	133	(59.6)	Daily
Tuna	USD/t	1,350	0.0	0.0	0.0	0.0	3.8	1,350	1.0	1.0	1,323	(3.1)	Monthly
Freight Rate													
Baltic Freight Index: BDIY	pts	2,294	(3.2)	(21.8)	(10.1)	(55.6)	67.9	3,574	161.6	161.6	2,939	177.7	Daily
Baltic Supramax Index: BSI58	pts	2,436	0.0	(4.5)	8.9	(28.0)	134.5	2,800	187.5	187.5	2,425	229.0	Daily
China Containerized Freight Index (CCFI)	pts	3,245	0.0	0.2	(0.0)	0.8	95.7	3,255	182.7	182.7	2,565	169.3	Friday
World Container Index (WCI)	USD/40 ft.Bc	9,292	0.0	0.3	1.6	(10.3)	113.2	9,513	226.8	226.8	7,462	259.9	Thursday

Source: Bloomberg, BANPU, OAE, Thai Union Group, Krungsri Securities



การถือครองหุ้นของนักลงทุนต่างชาติ

Foreign Ownership Top Buy by Value (Btm)					
Name	Dec 21	Dec 20	Dec 17	Dec 16	Dec 15
1 EA	72.0	155.3	38.6	(46.6)	0.7
2 CBG	67.1	(12.3)	2.9	4.1	(1.1)
3 TCAP	45.7	16.6	23.0	18.4	(12.0)
4 GLOBAL	34.6	26.4	0.0	0.0	0.2
5 PSL	27.0	47.3	22.0	24.8	(2.6)
6 TISCO	21.6	71.7	(8.4)	(54.3)	(10.8)
7 COM7	21.2	27.2	4.8	(292.3)	(44.1)
8 KKP	19.0	34.2	89.5	43.6	49.2
9 SPALI	16.0	20.5	1.9	39.9	45.6
10 BEC	14.4	(4.0)	(1.8)	(0.5)	1.2
11 ORI	13.4	(0.3)	(7.6)	(16.5)	(13.4)
12 CRC	12.5	60.1	24.3	21.5	60.6
13 PTTGC	11.2	(142.2)	(108.8)	48.7	(63.3)
14 TRUE	10.8	5.4	45.1	(8.4)	4.1
15 BCH	9.8	(1.5)	(189.1)	(48.0)	22.1
16 TASC0	5.9	1.3	(2.1)	0.0	(1.2)
17 VGI	3.2	4.7	6.6	6.7	20.6
18 JMART	3.0	9.8	0.0	3.1	3.6
19 WHA	2.2	(29.2)	(1.8)	0.0	(22.5)
20 PRM	2.1	1.1	0.7	3.0	4.2

Foreign Ownership Top Sell by Value (Btm)					
Name	Dec 21	Dec 20	Dec 17	Dec 16	Dec 15
1 AOT	(1,450.7)	(1,229.3)	(261.9)	(162.2)	71.2
2 SCB	(874.6)	(308.2)	42.2	(299.9)	(103.9)
3 KBANK	(351.3)	144.0	193.9	251.4	(87.1)
4 PTT	(331.5)	(195.6)	(58.3)	116.8	0.3
5 BBL	(318.0)	45.1	2.2	(4.8)	172.4
6 SCC	(308.7)	(149.1)	(108.3)	(192.6)	(231.2)
7 DELTA	(265.6)	(76.6)	(20.7)	5.1	31.2
8 INTUCH	(142.7)	5.9	(1.0)	(1.1)	6.4
9 BDMS	(117.7)	(44.2)	(108.3)	6.1	(110.4)
10 LH	(116.4)	20.7	51.6	62.0	46.0
11 KCE	(112.1)	(5.8)	(16.3)	(50.2)	(10.8)
12 CPN	(110.5)	168.1	1.6	7.5	42.1
13 SCGP	(84.7)	77.1	(7.8)	(4.7)	(6.0)
14 CPF	(84.0)	74.7	(38.3)	(60.3)	(543.3)
15 GULF	(81.1)	(125.0)	(73.8)	(54.1)	79.6
16 ADVANC	(77.0)	(165.1)	(46.5)	129.5	133.4
17 MINT	(63.8)	(30.8)	(28.7)	3.3	7.1
18 BANPU	(61.7)	7.4	6.4	6.4	(49.0)
19 IVL	(53.3)	(99.6)	(53.4)	141.5	(10.7)
20 MTC	(52.9)	(42.9)	(11.1)	(138.9)	0.8

Foreign Ownership Net Buy and Sell by Value (mtd)				
Name	mtd		Name	Net Sell (Btm)
	Net Buy (Btm)			
1 BBL	640.1		AOT	(6,720.6)
2 SPALI	483.2		SCB	(4,688.5)
3 KKP	394.4		SCC	(3,227.3)
4 KTB	323.6		CPALL	(2,138.1)
5 CRC	303.5		BCPG	(2,132.8)
6 PSL	265.1		CPF	(1,661.4)
7 KBANK	259.1		BDMS	(1,165.8)
8 BAM	205.3		GULF	(850.1)
9 ADVANC	185.5		CPN	(559.9)
10 TCAP	177.3		PTT	(550.3)
11 BTS	169.7		HMPRO	(498.3)
12 TOP	164.2		MTC	(491.7)
13 VGI	157.1		COM7	(366.2)
14 OR	150.3		JMART	(300.2)
15 KTC	150.1		BCH	(270.5)
16 TRUE	149.1		DELTA	(267.0)
17 GLOBAL	140.8		RBF	(252.7)
18 EA	126.2		INTUCH	(247.9)
19 SYNEX	108.8		SINGER	(243.3)
20 GUNKUL	94.3		TQM	(238.6)

Foreign Ownership Net Buy and Sell by Value (ytd)				
Name	ytd		Name	Net Sell (Btm)
	Net Buy (Btm)			
1 PTTEP	12,886.4		AOT	(23,137.9)
2 SCB	8,875.9		PTT	(21,181.6)
3 PTTGC	7,885.7		KBANK	(15,778.6)
4 SCGP	6,552.4		BBL	(13,073.1)
5 KTC	6,158.5		INTUCH	(8,373.8)
6 BDMS	5,176.2		BJC	(7,208.7)
7 CPALL	4,857.9		STGT	(5,634.3)
8 IVL	4,708.1		OSP	(5,487.1)
9 TRUE	4,469.6		OR	(5,386.8)
10 HMPRO	3,044.9		TIDLOR	(5,359.8)
11 DOHOME	2,344.4		SCC	(5,225.1)
12 LH	1,925.3		TOP	(4,119.8)
13 JMT	1,870.6		DELTA	(4,079.7)
14 IRPC	1,745.8		CPF	(3,587.3)
15 KKP	1,688.8		SAWAD	(3,183.3)
16 CHG	1,627.3		ADVANC	(3,173.5)
17 PSL	1,576.9		RATCH	(2,207.8)
18 EA	1,551.4		MAJOR	(2,166.8)
19 VGI	1,307.6		BCPG	(2,035.7)
20 HANA	1,236.8		KTB	(1,924.9)

Sectoral Indices: Foreign Ownership Net Buy & Sell by Value (Btm)					
Sector	Dec 21	Dec 20	Dec 17	Dec 16	Dec 15
1 AGRI	1.0	(15.6)	(16.3)	(15.3)	(90.1)
2 BANK	(1,483.8)	19.9	374.6	(40.9)	11.1
3 COMM	(33.8)	210.9	(76.7)	(297.7)	(158.1)
4 CONMAT	(302.8)	(147.8)	(110.4)	(192.6)	(232.3)
5 CONS	(7.9)	(6.9)	7.2	8.2	12.5
6 ENERG	(526.7)	(58.0)	(26.8)	377.4	290.2
7 ETRON	(384.9)	(68.2)	(37.8)	(45.1)	3.6
8 FIN	(130.4)	(85.3)	5.0	(129.3)	106.3
9 FOOD	(131.0)	(57.3)	73.0	(58.7)	(711.3)
10 HELTH	(140.8)	(32.0)	(303.4)	(44.2)	(82.5)
11 ICT	(205.9)	(143.9)	(2.4)	123.2	166.1
12 INSUR	(9.3)	(34.8)	(22.6)	(3.1)	(47.9)
13 MEDIA	12.9	(4.7)	(3.0)	7.0	37.7
14 PETRO	(42.0)	(241.8)	(162.2)	190.1	(73.9)
15 PROP	(203.6)	157.0	36.3	92.5	90.7
16 TOURISM	(22.8)	(9.9)	(3.3)	(16.7)	(0.2)
17 TRANS	(1,428.2)	(1,181.7)	(229.0)	(106.4)	75.1

Sectoral Indices: Foreign %Ownership					
Sector	Dec 21	Dec 20	Dec 17	Dec 16	Dec 15
1 AGRI	17.42	17.42	17.45	17.49	17.52
2 BANK	24.57	24.68	24.70	24.66	24.70
3 COMM	19.04	19.06	19.08	18.98	18.99
4 CONMAT	14.12	14.19	14.24	14.25	14.30
5 CONS	10.74	10.72	10.70	10.72	10.69
6 ENERG	17.01	17.03	16.98	17.11	16.78
7 ETRON	79.33	79.41	79.93	79.95	79.92
8 FIN	18.02	18.07	18.19	18.23	18.30
9 FOOD	21.91	21.97	22.05	22.11	22.13
10 HELTH	18.46	18.47	18.52	18.57	18.56
11 ICT	34.25	34.29	34.81	34.83	34.91
12 INSUR	16.39	16.42	16.54	16.61	16.62
13 MEDIA	12.76	12.73	12.71	12.77	12.77
14 PETRO	42.36	42.43	42.36	42.32	42.44
15 PROP	17.74	17.71	17.69	17.71	17.69
16 TOURISM	7.87	7.92	7.95	7.95	7.99
17 TRANS	10.39	10.49	10.62	10.73	10.73

Source: The Stock Exchange of Thailand, Krungsri Securities



ข้อมูลการซื้อขาย NVDR

NVDR Top Buy by Value (Btm)

Name	Dec 21	Dec 20	Dec 17	Dec 16	Dec 15
1 GPSC	780.0	196.9	229.8	193.6	49.7
2 RCL	445.3	(23.3)	12.9	(7.6)	(140.4)
3 SCC	295.1	(29.2)	200.3	223.5	(96.2)
4 ADVANC	273.2	203.6	(48.1)	299.2	4.1
5 GULF	233.0	103.0	234.2	(18.4)	6.7
6 BAM	203.8	(26.4)	(27.5)	20.7	38.3
7 TIPH	143.3	(23.4)	(168.6)	(28.5)	15.8
8 STGT	114.5	93.9	39.5	121.0	25.9
9 TTA	109.8	(38.4)	76.9	39.6	(7.1)
10 PSL	107.8	8.7	76.5	(10.5)	(23.7)
11 BBL	72.4	(46.8)	334.6	170.9	187.0
12 HMPRO	70.5	39.2	57.0	(0.5)	(24.2)
13 ORI	67.1	(1.5)	3.8	(13.5)	12.5
14 BANPU	65.4	71.5	(44.3)	41.4	12.9
15 MINT	60.7	273.2	62.5	60.9	6.7
16 EGCO	60.2	38.2	85.2	80.3	30.8
17 CBG	56.6	(110.7)	82.6	170.5	(27.9)
18 AWC	55.2	40.9	28.5	15.6	(16.3)
19 BGRIM	51.8	(6.8)	123.1	260.5	44.2
20 TRUE	40.7	(130.0)	20.1	26.9	(12.3)

NVDR Top Sell by Value (Btm)

Name	Dec 21	Dec 20	Dec 17	Dec 16	Dec 15
1 KBANK	(169.4)	(819.2)	(40.0)	342.3	(45.6)
2 AOT	(132.6)	21.1	805.6	402.2	99.1
3 LEO	(117.2)	21.4	(4.0)	(12.8)	40.1
4 DELTA	(100.8)	(606.2)	152.2	105.7	(234.7)
5 BJC	(88.3)	(208.7)	63.8	24.7	8.4
6 PTTEP	(85.3)	(127.2)	132.2	(43.1)	141.0
7 BYD	(77.1)	73.5	(24.9)	9.8	(37.3)
8 PTT	(76.4)	(294.5)	698.6	229.9	(0.7)
9 KCE	(73.6)	7.3	(226.3)	209.7	(159.6)
10 TKN	(73.3)	(4.6)	63.5	(0.5)	(24.3)
11 SINGER	(64.5)	31.0	(34.2)	83.1	6.1
12 CPALL	(61.7)	(205.1)	(3.7)	294.6	(281.6)
13 JMART	(59.0)	30.9	(140.2)	176.8	(71.0)
14 ILL	(52.7)	69.9	30.6	13.9	31.6
15 SABUY	(51.4)	30.8	189.3	(11.3)	22.4
16 DTAC	(46.6)	7.0	(5.7)	0.4	(13.9)
17 JAS	(44.2)	1.2	19.6	151.8	256.9
18 WICE	(42.6)	112.4	11.2	(16.0)	15.8
19 HANA	(40.9)	(32.9)	(444.6)	145.3	(33.2)
20 TEAM	(39.6)	(29.9)	5.7	5.3	47.9

NVDR Top Most Active Value (Btm)

Name	Total Value Trade			NVDR as % of	
	Buy	Sell	Total	Net	Trading Value
1 GPSC	1,353.4	573.4	1,926.8	780.0	22.3
2 EA	550.3	580.9	1,131.2	(30.6)	24.2
3 CPALL	404.8	466.4	871.2	(61.7)	33.0
4 RCL	630.4	185.1	815.5	445.3	29.1
5 AOT	341.2	473.8	815.0	(132.6)	31.8
6 DELTA	333.3	434.2	767.5	(100.8)	43.5
7 ADVANC	513.1	239.9	752.9	273.2	27.1
8 SCC	515.5	220.5	736.0	295.1	42.9
9 COM7	374.2	358.5	732.7	15.6	30.8
10 KBANK	258.5	427.9	686.4	(169.4)	18.6
11 GULF	386.6	153.6	540.1	233.0	25.4
12 SCB	243.0	279.1	522.1	(36.1)	15.9
13 PTT	191.2	267.6	458.8	(76.4)	29.2
14 BJC	179.7	268.1	447.8	(88.3)	32.0
15 BAM	321.7	117.9	439.6	203.8	22.0
16 KCE	180.8	254.4	435.1	(73.6)	39.8
17 CBG	236.1	179.5	415.6	56.6	19.0
18 GLOBAL	220.2	193.1	413.2	27.1	36.3
19 SCGP	201.1	178.2	379.2	22.9	22.9
20 JMART	129.8	188.7	318.5	(59.0)	20.3

NVDR Shares to Total Paid-up Shares (%)

Name	Dec 21, 2021		Paid up Shares	Paid up %
	Outstanding			
1 BBL	433,904,958		1,908,842,894	22.73
2 NINE	77,397,638		365,549,286	21.17
3 EMC-W6	872,463,088		4,216,746,892	20.69
4 KBANK	422,922,544		2,369,327,593	17.85
5 LH	2,052,064,128		11,949,713,176	17.17
6 AP	538,354,067		3,145,899,495	17.11
7 MINT-W7	32,600,516		210,661,682	15.48
8 THIP	12,915,825		89,999,686	14.35
9 GBX	150,338,108		1,089,076,392	13.80
10 MACO-W3	186,756,652		1,352,970,440	13.80
11 SAT	56,841,296		425,193,894	13.37
12 TU	633,246,866		4,771,815,496	13.27
13 AH	43,245,792		354,842,012	12.19
14 MACO	646,946,133		5,411,981,414	11.95
15 TISCO	94,990,194		800,645,624	11.86
16 MORE	760,462,288		6,530,871,595	11.64
17 MEGA	101,385,926		871,869,508	11.63
18 PSL	177,473,932		1,559,291,862	11.38
19 MCS	53,641,822		477,000,000	11.25
20 ECL	114,758,887		1,108,859,002	10.35

NVDR Net Buy and Sell by Value (mtd)

Name	mtd	
	Net Buy (Btm)	Net Sell (Btm)
1 SCB	1,894.7	KBANK (1,348.7)
2 ADVANC	1,861.5	CPALL (903.6)
3 SCGP	1,659.4	JMART (844.7)
4 PTT	1,567.1	KCE (729.3)
5 GPSC	1,444.3	TIDLOR (702.1)
6 SCC	1,078.2	DELTA (555.7)
7 JAS	1,051.6	SAWAD (517.6)
8 PTTGC	815.0	MINT (504.0)
9 GULF	744.8	HANA (434.0)
10 KTB	633.5	CRC (368.8)
11 BANPU	547.2	SPALI (314.1)
12 JMT	479.8	CPN (312.7)
13 TISCO	442.6	BEC (307.1)
14 STGT	417.7	AOT (240.2)
15 TIPH	386.8	BDMS (237.7)
16 INTUCH	372.2	TOP (232.9)
17 TTA	352.6	AMATA (219.7)
18 BTS	349.3	TTW (194.6)
19 LH	336.0	YGG (180.3)
20 THANI	324.3	TACC (170.7)

NVDR Net Buy and Sell by Value (ytd)

Name	ytd	
	Net Buy (Btm)	Net Sell (Btm)
1 KBANK	14,008.4	CPF (4,133.6)
2 PTTEP	10,659.5	STA (2,684.9)
3 OR	8,882.9	BEM (2,610.2)
4 PTTGC	7,975.3	TU (2,329.7)
5 SCB	7,738.3	SCC (1,994.6)
6 SCGP	7,683.7	SAWAD (1,979.4)
7 PTT	7,501.0	INTUCH (1,788.5)
8 ADVANC	6,379.5	CPN (1,773.1)
9 IVL	5,802.2	HMPRO (1,442.6)
10 KCE	5,477.9	JMART (1,008.8)
11 EA	5,011.6	GPSC (1,008.7)
12 TOP	4,616.9	TTW (935.0)
13 GULF	3,719.1	PRM (784.0)
14 IRPC	3,663.8	BLAND (722.0)
15 TRUE	3,561.6	BBL (713.9)
16 TIDLOR	3,319.6	TQM (683.4)
17 AOT	3,275.9	KTC (678.6)
18 BANPU	3,096.2	EGCO (647.0)
19 CBG	3,067.4	TASCO (570.8)
20 TISCO	2,947.8	TTB (473.9)

Source: The Stock Exchange of Thailand



ข้อมูลการซื้อขาย Single Stock Future

Top Net Increase by OI Notional Value				
Name	OI Notional Value Change (Btm)			
	1D	1W	1M	qtd
1 SCB	74.5	224.8	35.4	(100.0)
2 BBL	50.3	102.0	(2,077.8)	(2,062.9)
3 CPF	34.4	30.1	16.6	188.6
4 GPSC	32.7	231.8	(130.7)	87.6
5 GUNKUL	31.0	219.2	57.2	272.0
6 BJC	28.2	62.6	69.3	46.1
7 SCC	21.2	76.6	(354.7)	225.9
8 CPALL	20.2	12.8	282.2	84.5
9 TKN	18.9	4.2	(8.4)	42.0
10 CBG	17.0	125.3	(69.8)	447.7
11 IVL	13.0	31.1	(36.4)	322.8
12 PTTEP	11.8	17.2	(835.9)	(57.5)
13 SPALI	11.5	22.1	18.3	51.1
14 CHG	10.9	5.6	(24.1)	(11.2)
15 CK	10.9	31.0	83.5	95.0
16 STPI	10.9	19.0	70.4	90.0
17 JAS	10.4	25.4	(52.5)	135.2
18 KTB	10.4	54.4	(563.5)	36.1
19 TISCO	9.3	27.3	12.2	7.3
20 MAJOR	8.7	20.1	7.6	23.5

Top Net Decrease by OI Notional Value				
Name	OI Notional Value Change (Btm)			
	1D	1W	1M	qtd
1 ADVANC	(99.4)	(113.4)	(339.0)	(457.1)
2 COM7	(57.0)	(42.3)	(71.8)	(382.8)
3 DTAC	(56.5)	(52.8)	(249.7)	(373.8)
4 AOT	(55.6)	124.4	160.4	(29.3)
5 KBANK	(38.5)	5.2	(3,223.6)	(3,116.8)
6 EA	(36.1)	409.9	1,574.6	2,584.0
7 GLOBAL	(14.2)	(8.2)	(16.7)	32.8
8 EGCO	(6.6)	(19.0)	(64.6)	226.3
9 CPN	(6.3)	1.7	(19.8)	(8.2)
10 BCPG	(5.8)	(2.2)	(33.8)	86.7
11 STEC	(5.6)	(6.7)	(9.3)	(37.4)
12 KTC	(5.4)	(5.3)	(82.8)	981.7
13 EPG	(5.1)	16.6	42.4	71.2
14 BEM	(4.1)	5.0	(82.0)	(7.7)
15 IRPC	(3.5)	4.0	8.5	(1.0)
16 WHA	(3.4)	1.3	33.5	198.7
17 MTC	(3.4)	0.2	135.6	137.4
18 TOP	(2.6)	(0.6)	(724.6)	(284.7)
19 CKP	(2.6)	0.3	(25.3)	0.8
20 HMPRO	(1.7)	5.7	(39.3)	(58.5)

Top Gainers by Underlying				
Name	%Price change 1D	Volume		
		(contracts)	Value (Btm)	OI (contracts)
1 PSL	4.9%	1,201	20.5	9,593
2 TTB	4.3%	4,080	40.0	99,367
3 TTA	4.3%	90	0.9	10,705
4 GPSC	4.1%	3,918	320.3	12,852
5 BLA	2.9%	370	13.0	2,228
6 ADVANC	2.8%	1,368	298.2	3,998
7 STEC	2.1%	1,235	17.9	19,878
8 GLOBAL	2.0%	1,403	28.6	13,222
9 GUNKUL	2.0%	68,643	353.5	285,496
10 BANPU	1.9%	3,490	37.7	100,435
11 COM7	1.9%	2,968	241.2	10,045
12 EPG	1.9%	2,566	28.0	25,174
13 CKP	1.8%	4,027	20.3	31,999
14 S	1.5%	10,500	21.2	51,233
15 CPN	1.4%	314	17.3	2,227
16 INTUCH	1.4%	370	27.5	3,405
17 AEONTS	1.4%	44	8.3	544
18 KTC	1.3%	512	29.1	59,879
19 CBG	1.3%	2,076	250.2	14,515
20 JAS	1.2%	6,159	21.2	84,956

Top Losers by Underlying				
Name	%Price change 1D	Volume		
		(contracts)	Value (Btm)	OI (contracts)
1 ORI	-6.0%	5,567	61.2	16,975
2 TKN	-4.5%	5,542	41.3	11,830
3 ERW	-2.0%	0	0.0	0
4 RS	-1.9%	753	15.2	86,713
5 SGP	-1.6%	0	0.0	0
6 BJC	-1.6%	1,633	49.8	7,373
7 BAY	-1.4%	8	0.3	1,647
8 BEAUTY	-1.3%	2,305	3.5	38,606
9 CPF	-1.3%	4,673	110.3	44,293
10 TPIPL	-1.2%	9,501	15.9	59,920
11 CHG	-1.1%	5,011	18.2	17,105
12 BH	-1.1%	132	18.3	1,478
13 BA	-1.0%	609	5.9	3,865
14 AMATA	-1.0%	1,430	28.2	16,716
15 BCH	-1.0%	1,218	24.4	15,110
16 STPI	-0.9%	15,508	84.5	37,632
17 GFPT	-0.8%	335	4.0	10,875
18 UNIQ	-0.8%	3,021	19.0	12,249
19 ESSO	-0.7%	7,506	54.0	13,195
20 PTT	-0.7%	245	9.1	20,074

Most Active by Notional Trading Value				
Name	%Price change 1D	Volume		
		(contracts)	Value (Btm)	OI (contracts)
1 GUNKUL	2.0%	68,643	353.5	285,496
2 GPSC	4.1%	3,918	320.3	12,852
3 SCC	0.8%	839	318.0	3,701
4 SCC	0.8%	839	318.0	3,701
5 ADVANC	2.8%	1,368	298.2	3,998
6 KBANK	0.4%	1,842	252.4	9,408
7 CBG	1.3%	2,076	250.2	14,515
8 COM7	1.9%	2,968	241.2	10,045
9 TRUE	0.0%	52,175	237.9	168,997
10 EA	0.0%	2,173	202.1	34,664
11 DTAC	-0.6%	4,233	187.3	4,366
12 GULF	0.6%	3,158	136.6	16,997
13 IVL	0.0%	2,714	116.0	14,999
14 SCB	0.8%	934	114.9	5,523
15 BBL	0.0%	966	113.5	9,475
16 CPF	-1.3%	4,673	110.3	44,293
17 BEC	0.0%	6,510	84.6	60,519
18 STPI	-0.9%	15,508	84.5	37,632
19 AOT	-0.4%	1,331	78.9	7,461
20 CPALL	0.0%	1,142	67.1	10,807

Most Crowded Single Stock Future by Notional OI Value			
Name	OI Notional Value (Btm)	Name	OI Notional Value (Btm)
1 KTC	3,398.1	21 PTG	660.8
2 EA	3,223.8	22 IVL	641.2
3 EA	3,223.8	23 CPALL	634.9
4 RS	1,751.6	24 EGCO	491.6
5 CBG	1,749.1	25 KCE	472.8
6 GUNKUL	1,470.3	26 AOT	442.1
7 SCC	1,402.7	27 BTS	387.9
8 KBANK	1,288.9	28 WHA	387.0
9 BBL	1,113.3	29 PTTGC	357.9
10 BANPU	1,084.7	30 BEM	356.8
11 GPSC	1,050.7	31 STA	340.1
12 CPF	1,045.3	32 MTC	338.9
13 SAWAD	909.0	33 AMATA	329.3
14 ADVANC	871.6	34 KTB	311.0
15 COM7	816.2	35 BCH	302.2
16 BEC	786.7	36 JAS	292.2
17 TRUE	770.6	37 STEC	288.2
18 PTT	742.7	38 TISCO	285.3
19 GULF	735.1	39 BLAND	284.3
20 SCB	679.3	40 TU	280.5

Source: The Stock Exchange of Thailand, TFEX



ข้อมูลแบบรายงานการเปลี่ยนแปลงการถือหลักทรัพย์และสัญญาซื้อขายล่วงหน้าของผู้บริหาร

ชื่อบริษัท	วิธีการได้มา/ จำหน่าย	ชื่อผู้บริหาร	ประเภท	วันที่ได้มา/จำหน่าย	จำนวน (หุ้น)	ราคาเฉลี่ย (บาท)	มูลค่ารวม (บาท)
KEX	ขาย	นางสาว กุหลาบ สามีคินีชัย	หุ้นสามัญ	17/12/2564	30,000	32.00	960,000
KEX	ขาย	นางสาว กุหลาบ สามีคินีชัย	หุ้นสามัญ	17/12/2564	30,000	32.00	960,000
KEX	ขาย	นางสาว กุหลาบ สามีคินีชัย	หุ้นสามัญ	17/12/2564	30,000	32.00	960,000
WHART	ซื้อ	นาย อนุวัฒน์ จารุกรสกุล	หน่วยทรัสต์	20/12/2564	20,000	12.50	250,000
TMILL	ซื้อ	นาย ประภาส ชติมาวารพันธ์	หุ้นสามัญ	20/12/2564	40,000	3.88	155,200
TKS	ซื้อ	นาย สุพันธ์ มงคลสิทธิ์	หุ้นสามัญ	15/12/2564	100,000	13.85	1,385,000
TCMC	ซื้อ	นาย พิมล ศรีวิกรม์	หุ้นสามัญ	20/12/2564	153,300	1.68	257,544
TRU	ซื้อ	นาง ปราณี เผออินโชค	หุ้นสามัญ	20/12/2564	1,612,900	4.99	8,048,371
B	ซื้อ	นาย ปัญญา บุญญาภิวัฒน์	หุ้นสามัญ	20/12/2564	500,000	0.90	450,000
B	ซื้อ	นาย ปัญญา บุญญาภิวัฒน์	หุ้นสามัญ	21/12/2564	500,000	0.91	455,000
EA	ขาย	นาย สรรคม สงศิริ	หุ้นสามัญ	20/12/2564	100,000	95.25	9,525,000
MGT	ซื้อ	นางสาว จิราพรรณ รัตนวงศ์บุญมี	หุ้นสามัญ	15/12/2564	10,000	4.66	46,600
MGT	ขาย	นางสาว จิราพรรณ รัตนวงศ์บุญมี	หุ้นสามัญ	16/12/2564	10,000	4.80	48,000
MGT	ซื้อ	นางสาว จิราพรรณ รัตนวงศ์บุญมี	หุ้นสามัญ	16/12/2564	30,000	4.98	149,400
UREKA	ขาย	นาย มนต์ ปิยะตริงส์	ใบสำคัญแสดงสิทธิที่จะซื้อหุ้น	20/12/2564	2,405,600	1.36	3,271,616
LEO	ขาย	นาย มานพ ปัจวิทย์	หุ้นสามัญ	20/12/2564	30,000	13.90	417,000
SFLEX	ซื้อ	นาย ปรินทร์ธรณ์ อภิธนาศรีวงศ์	หุ้นสามัญ	20/12/2564	100,000	5.10	510,000
SABUY	ขาย	นาย ชูเกียรติ รุจนพรพจี	ใบสำคัญแสดงสิทธิที่จะซื้อหุ้น	20/12/2564	2,063,400	14.80	30,538,320
SPA	ซื้อ	นาย ภูมิพันธ์ บุญญาปะมัย	หุ้นสามัญ	20/12/2564	58,600	6.89	403,754
AUCT	ขาย	นาย สุธี สมานี	หุ้นสามัญ	20/12/2564	100,000	10.65	1,065,000
SAMCO	ขาย	นาย กิตติพล ปราโมช ณ อยุธยา	หุ้นสามัญ	20/12/2564	40,200	2.00	80,400
AQUA	ซื้อ	นาย ปกรณ์ มงคลธาดา	หุ้นสามัญ	20/12/2564	9,000,000	0.51	4,590,000
ALL	ซื้อ	นาย ธนากร ธนาวิทธิ์	หุ้นสามัญ	30/11/2564	10,000	2.78	27,800
ALL	ซื้อ	นาย ธนากร ธนาวิทธิ์	หุ้นสามัญ	07/12/2564	5,200,000	2.90	15,080,000
ALL	ซื้อ	นาย ธนากร ธนาวิทธิ์	หุ้นสามัญ	13/12/2564	6,126,000	2.96	18,132,960
ALL	ซื้อ	นาย ธนากร ธนาวิทธิ์	หุ้นสามัญ	14/12/2564	146,000	2.98	435,080
ALL	ขาย	นาย ธนากร ธนาวิทธิ์	หุ้นสามัญ	16/12/2564	2,095,100	2.92	6,117,692
ALL	ซื้อ	นาย ธนากร ธนาวิทธิ์	หุ้นสามัญ	17/12/2564	143,000	2.93	418,990
ICN	ซื้อ	นาย ชนะชัย กลนพฤกษ์	ใบสำคัญแสดงสิทธิที่จะซื้อหุ้น	16/12/2564	10,000	3.50	35,000
SECURE	ขาย	นาย อโณทัย อุดลพันธ์ุ	หุ้นสามัญ	17/12/2564	150,000	29.00	4,350,000
SIS	ซื้อ	นาย พันธนา ณ ตะกั่วทุ่ง	หุ้นสามัญ	20/12/2564	50,000	44.75	2,237,500
ADB	ซื้อ	นาย จีน กัย จาง	หุ้นสามัญ	20/12/2564	100,000	2.12	212,000

Source: SEC (Form 59-2)



หลักทรัพย์ที่เข้าข่ายมาตรการกำกับการซื้อขาย

ระดับ 1: Cash Balance

หลักทรัพย์	วันเริ่มต้น	วันสิ้นสุด	วันที่ประกาศ
BE8	22 พ.ย. 2564	30 ธ.ค. 2564	19 พ.ย. 2564
BE8-F	22 พ.ย. 2564	30 ธ.ค. 2564	19 พ.ย. 2564
CHO	13 ธ.ค. 2564	21 ม.ค. 2565	09 ธ.ค. 2564
CHO-F	13 ธ.ค. 2564	21 ม.ค. 2565	09 ธ.ค. 2564
COMAN	30 พ.ย. 2564	20 ธ.ค. 2564	29 พ.ย. 2564
COMAN-F	30 พ.ย. 2564	20 ธ.ค. 2564	29 พ.ย. 2564
CPW	07 ธ.ค. 2564	14 ม.ค. 2565	03 ธ.ค. 2564
CPW-F	07 ธ.ค. 2564	14 ม.ค. 2565	03 ธ.ค. 2564
FLOYD	16 ธ.ค. 2564	05 ม.ค. 2565	15 ธ.ค. 2564
FLOYD	16 ธ.ค. 2564	05 ม.ค. 2565	15 ธ.ค. 2564
FLOYD-W1	16 ธ.ค. 2564	05 ม.ค. 2565	15 ธ.ค. 2564
FVC	20 ธ.ค. 2564	28 ม.ค. 2565	17 ธ.ค. 2564
FVC-F	20 ธ.ค. 2564	28 ม.ค. 2565	17 ธ.ค. 2564
GCAP	20 ธ.ค. 2564	28 ม.ค. 2565	17 ธ.ค. 2564
GCAP-F	20 ธ.ค. 2564	28 ม.ค. 2565	17 ธ.ค. 2564
HL	13 ธ.ค. 2564	21 ม.ค. 2565	09 ธ.ค. 2564
HL-F	13 ธ.ค. 2564	21 ม.ค. 2565	09 ธ.ค. 2564
HYDRO	20 ธ.ค. 2564	07 ม.ค. 2565	17 ธ.ค. 2564
HYDRO-F	20 ธ.ค. 2564	07 ม.ค. 2565	17 ธ.ค. 2564
HYDRO-W1	20 ธ.ค. 2564	07 ม.ค. 2565	17 ธ.ค. 2564
J	13 ธ.ค. 2564	30 ธ.ค. 2564	09 ธ.ค. 2564
J-F	13 ธ.ค. 2564	30 ธ.ค. 2564	09 ธ.ค. 2564
J-W1	13 ธ.ค. 2564	30 ธ.ค. 2564	09 ธ.ค. 2564
JAS	20 ธ.ค. 2564	28 ม.ค. 2565	17 ธ.ค. 2564
JAS-F	20 ธ.ค. 2564	28 ม.ค. 2565	17 ธ.ค. 2564
JP	15 พ.ย. 2564	24 ธ.ค. 2564	12 พ.ย. 2564
JP-F	15 พ.ย. 2564	24 ธ.ค. 2564	12 พ.ย. 2564
K	13 ธ.ค. 2564	30 ธ.ค. 2564	09 ธ.ค. 2564
K-F	13 ธ.ค. 2564	30 ธ.ค. 2564	09 ธ.ค. 2564
K-W1	13 ธ.ค. 2564	30 ธ.ค. 2564	09 ธ.ค. 2564
MACO	29 พ.ย. 2564	07 ม.ค. 2565	26 พ.ย. 2564
MACO-F	29 พ.ย. 2564	07 ม.ค. 2565	26 พ.ย. 2564
MACO-W3	29 พ.ย. 2564	07 ม.ค. 2565	26 พ.ย. 2564
MONO	29 พ.ย. 2564	07 ม.ค. 2565	26 พ.ย. 2564
MONO-F	29 พ.ย. 2564	07 ม.ค. 2565	26 พ.ย. 2564
NEX	14 ธ.ค. 2564	30 ธ.ค. 2564	13 ธ.ค. 2564
NEX-F	14 ธ.ค. 2564	30 ธ.ค. 2564	13 ธ.ค. 2564
SAAM	13 ธ.ค. 2564	21 ม.ค. 2565	09 ธ.ค. 2564
SAAM-F	13 ธ.ค. 2564	21 ม.ค. 2565	09 ธ.ค. 2564
SAAM-W1	13 ธ.ค. 2564	21 ม.ค. 2565	09 ธ.ค. 2564
SAAM-W2	13 ธ.ค. 2564	21 ม.ค. 2565	09 ธ.ค. 2564
SABUY	07 ธ.ค. 2564	14 ม.ค. 2565	03 ธ.ค. 2564
SABUY-F	07 ธ.ค. 2564	14 ม.ค. 2565	03 ธ.ค. 2564
SABUY-W1	07 ธ.ค. 2564	14 ม.ค. 2565	03 ธ.ค. 2564
SECURE	20 ธ.ค. 2564	28 ม.ค. 2565	17 ธ.ค. 2564
SECURE-F	20 ธ.ค. 2564	28 ม.ค. 2565	17 ธ.ค. 2564
SICT	20 ธ.ค. 2564	28 ม.ค. 2565	17 ธ.ค. 2564
SICT-F	20 ธ.ค. 2564	28 ม.ค. 2565	17 ธ.ค. 2564
TNDT	02 ธ.ค. 2564	22 ธ.ค. 2564	01 ธ.ค. 2564
TNDT-F	02 ธ.ค. 2564	22 ธ.ค. 2564	01 ธ.ค. 2564
TRC	07 ธ.ค. 2564	24 ธ.ค. 2564	03 ธ.ค. 2564
TRC-F	07 ธ.ค. 2564	24 ธ.ค. 2564	03 ธ.ค. 2564
UBE	29 พ.ย. 2564	07 ม.ค. 2565	26 พ.ย. 2564
UBE-F	29 พ.ย. 2564	07 ม.ค. 2565	26 พ.ย. 2564

ระดับ 2: ห้ามคำนวณวงเงินซื้อขาย และ Cash Balance

หลักทรัพย์	วันเริ่มต้น	วันสิ้นสุด	วันที่ประกาศ
ARIP	08 ธ.ค. 2564	28 ธ.ค. 2564	07 ธ.ค. 2564
ARIP-F	08 ธ.ค. 2564	28 ธ.ค. 2564	07 ธ.ค. 2564
BIG	16 ธ.ค. 2564	05 ม.ค. 2565	15 ธ.ค. 2564
BIG-F	16 ธ.ค. 2564	05 ม.ค. 2565	15 ธ.ค. 2564
BWG	15 ธ.ค. 2564	21 ม.ค. 2565	14 ธ.ค. 2564
BWG-F	15 ธ.ค. 2564	21 ม.ค. 2565	14 ธ.ค. 2564
GSC	23 พ.ย. 2564	30 ธ.ค. 2564	22 พ.ย. 2564
GSC-F	23 พ.ย. 2564	30 ธ.ค. 2564	22 พ.ย. 2564

ระดับ 3: ห้าม Net settlement, ห้ามคำนวณวงเงินซื้อขาย และ Cash Balance

หลักทรัพย์	วันเริ่มต้น	วันสิ้นสุด	วันที่ประกาศ
AJA	13 ธ.ค. 2564	21 ม.ค. 2565	09 ธ.ค. 2564
AJA-F	13 ธ.ค. 2564	21 ม.ค. 2565	09 ธ.ค. 2564
AJA-W3	13 ธ.ค. 2564	21 ม.ค. 2565	09 ธ.ค. 2564
CMO	19 พ.ย. 2564	09 ธ.ค. 2564	18 พ.ย. 2564
CMO-F	19 พ.ย. 2564	09 ธ.ค. 2564	18 พ.ย. 2564
TRC	20 ธ.ค. 2564	07 ม.ค. 2565	17 ธ.ค. 2564
TRC-F	20 ธ.ค. 2564	07 ม.ค. 2565	17 ธ.ค. 2564

หมายเหตุ

- Cash Balance หมายความว่า สมาชิกต้องดำเนินการให้ลูกค้าซื้อหลักทรัพย์ด้วยบัญชี cash balance เท่านั้น โดยลูกค้าต้องวางเงินสดไว้ล่วงหน้ากับสมาชิกเต็มจำนวนก่อนซื้อหลักทรัพย์
- ห้ามคำนวณวงเงินซื้อขาย หมายความว่า ห้ามสมาชิกใช้หลักทรัพย์เป็นหลักประกันในการคำนวณเป็นวงเงินซื้อขายหลักทรัพย์ (ในทุกประเภทบัญชี)
- ห้าม Net settlement หมายความว่า ห้ามสมาชิกหักกลบราคาค่าซื้อกับราคาขายหลักทรัพย์เดียวกันในวันเดียวกัน (ซื้อและขายหลักทรัพย์เดียวกันในวันเดียวกัน ค่าขายคืนเป็นวงเงินในวันทำการถัดไป)

หลักทรัพย์ภายใต้เครื่องหมาย C (Caution)

หลักทรัพย์ในประเทศ	หลักทรัพย์ต่างดาว	วันที่เริ่มต้น	วันที่สิ้นสุด	สาเหตุ
ACAP	ACAP-F	02-03-64	-	ศาลรับคำร้องขอฟื้นฟูกิจการ
AQ	AQ-F	16-08-61	-	ส่วนของผู้ถือหุ้น < 50% ของทุนชำระแล้ว สำหรับงบการเงิน ไตรมาส 2 สิ้นสุดวันที่ 30 มิถุนายน 2561
B52	B52-F	16-08-61	-	ส่วนของผู้ถือหุ้น < 50% ของทุนชำระแล้ว สำหรับงบการเงิน ไตรมาส 2 สิ้นสุดวันที่ 30 มิถุนายน 2561
DIMET	DIMET-F	18-11-63	-	ส่วนของผู้ถือหุ้น < 50% ของทุนชำระแล้ว สำหรับงบการเงิน ไตรมาส 2 สิ้นสุดวันที่ 30 กันยายน 2563
DIMET-W3	-	18-11-63	-	ส่วนของผู้ถือหุ้น < 50% ของทุนชำระแล้ว สำหรับงบการเงิน ไตรมาส 2 สิ้นสุดวันที่ 30 กันยายน 2563
DIMET-W4	-	18-11-63	-	ส่วนของผู้ถือหุ้น < 50% ของทุนชำระแล้ว สำหรับงบการเงิน ไตรมาส 2 สิ้นสุดวันที่ 30 กันยายน 2563
DV8	DV8-F	17-05-64	-	ส่วนของผู้ถือหุ้น < 50% ของทุนชำระแล้ว สำหรับงบการเงิน ไตรมาส 1 สิ้นสุดวันที่ 31 มีนาคม 2564
EFORL	EFORL-F	17-11-64	-	ส่วนของผู้ถือหุ้น < 50% ของทุนชำระแล้ว สำหรับงบการเงิน ประจำปี สิ้นสุดวันที่ 30 กันยายน 2564
HEMP	HEMP-F	16-08-61	-	ส่วนของผู้ถือหุ้น < 50% ของทุนชำระแล้ว สำหรับงบการเงิน ประจำปี สิ้นสุดวันที่ 30 มิถุนายน 2561
HYDRO	HYDRO-F	01-03-62	-	ส่วนของผู้ถือหุ้น < 50% ของทุนชำระแล้ว สำหรับงบการเงิน ประจำปี สิ้นสุดวันที่ 31 ธันวาคม 2561
HYDRO-W1	-	21-02-63	-	ส่วนของผู้ถือหุ้น < 50% ของทุนชำระแล้ว สำหรับงบการเงิน ประจำปี สิ้นสุดวันที่ 31 ธันวาคม 2561
JUTHA	JUTHA-F	16-11-61	-	ส่วนของผู้ถือหุ้น < 50% ของทุนชำระแล้ว สำหรับงบการเงิน ไตรมาส 3 สิ้นสุดวันที่ 30 กันยายน 2561
JUTHA-P	JUTHA-Q	16-11-61	-	ส่วนของผู้ถือหุ้น < 50% ของทุนชำระแล้ว สำหรับงบการเงิน ไตรมาส 3 สิ้นสุดวันที่ 30 กันยายน 2561
KKC	KKC-F	16-11-64	-	ส่วนของผู้ถือหุ้น < 50% ของทุนชำระแล้ว สำหรับงบการเงิน ไตรมาส 3 สิ้นสุดวันที่ 30 กันยายน 2564
KWG	KWG-F	17-08-64	-	ส่วนของผู้ถือหุ้น < 50% ของทุนชำระแล้ว สำหรับงบการเงิน ไตรมาส 3 สิ้นสุดวันที่ 30 มิถุนายน 2564
NEP	NEP-F	14-08-61	-	ส่วนของผู้ถือหุ้น < 50% ของทุนชำระแล้ว สำหรับงบการเงิน ไตรมาส 2 สิ้นสุดวันที่ 30 มิถุนายน 2561
NEWS	NEWS-F	15-08-61	-	ส่วนของผู้ถือหุ้น < 50% ของทุนชำระแล้ว สำหรับงบการเงิน ไตรมาส 2 สิ้นสุดวันที่ 30 มิถุนายน 2561
NMG	NMG-F	14-12-61	-	ส่วนของผู้ถือหุ้น < 50% ของทุนชำระแล้ว สำหรับงบการเงิน ไตรมาส 2 สิ้นสุดวันที่ 30 มิถุนายน 2561
PPPM	PPPM-F	04-03-64	-	ส่วนของผู้ถือหุ้น < 50% ของทุนชำระแล้ว สำหรับงบการเงิน ประจำปี สิ้นสุดวันที่ 31 ธันวาคม 2563
PPPM-W4	-	04-03-64	-	ส่วนของผู้ถือหุ้น < 50% ของทุนชำระแล้ว สำหรับงบการเงิน ประจำปี สิ้นสุดวันที่ 31 ธันวาคม 2563
SDC	SDC-F	25-02-64	-	ส่วนของผู้ถือหุ้น < 50% ของทุนชำระแล้ว สำหรับงบการเงิน ประจำปี สิ้นสุดวันที่ 31 ธันวาคม 2563
SDC-W1	-	25-02-64	-	ส่วนของผู้ถือหุ้น < 50% ของทุนชำระแล้ว สำหรับงบการเงิน ประจำปี สิ้นสุดวันที่ 31 ธันวาคม 2563
SOLAR	SOLAR-F	17-11-64	-	ส่วนของผู้ถือหุ้น < 50% ของทุนชำระแล้ว สำหรับงบการเงิน ประจำปี สิ้นสุดวันที่ 30 กันยายน 2564
STOWER	STOWER-F	05-03-64	-	ส่วนของผู้ถือหุ้น < 50% ของทุนชำระแล้ว สำหรับงบการเงิน ประจำปี สิ้นสุดวันที่ 31 ธันวาคม 2562
PSG	PSG-F	16-08-61	-	ส่วนของผู้ถือหุ้น < 50% ของทุนชำระแล้ว สำหรับงบการเงิน ไตรมาส 2 สิ้นสุดวันที่ 30 มิถุนายน 2561
TRC	TRC-F	17-11-63	-	ส่วนของผู้ถือหุ้น < 50% ของทุนชำระแล้ว สำหรับงบการเงิน ไตรมาส 2 สิ้นสุดวันที่ 30 มิถุนายน 2561
TSI	TSI-F	18-08-63	-	ส่วนของผู้ถือหุ้น < 50% ของทุนชำระแล้ว สำหรับงบการเงิน ไตรมาส 2 สิ้นสุดวันที่ 30 มิถุนายน 2561
UMS	UMS-F	16-08-61	-	ส่วนของผู้ถือหุ้น < 50% ของทุนชำระแล้ว สำหรับงบการเงิน ไตรมาส 4 สิ้นสุดวันที่ 30 ธันวาคม 2561



ปฏิทินการประกาศตัวเลขเศรษฐกิจที่สำคัญ

Date/ Time	Country	Event	Period	Survey	Actual	Prior
12/17/2021 09:57	Japan	BOJ Policy Balance Rate	17-Dec	-0.10%	-0.10%	-0.10%
12/17/2021 09:57	Japan	BOJ 10-Yr Yield Target	17-Dec	0.00%	0.00%	0.00%
12/17/2021 17:00	Eurozone	CPI YoY	Nov F	4.90%	4.90%	4.90%
12/17/2021 17:00	Eurozone	CPI Core YoY	Nov F	2.60%	2.60%	2.60%
12/17/2021 17:00	Eurozone	CPI MoM	Nov F	0.50%	0.40%	0.50%
12/20/2021 08:30	China	1-Year Loan Prime Rate	20-Dec	3.85%	3.80%	3.85%
12/20/2021 08:30	China	5-Year Loan Prime Rate	20-Dec	4.65%	4.65%	4.65%
12/20/2021 16:00	Eurozone	ECB Current Account SA	Oct	--	18.1b	18.7b
12/20/2021 12/24	Thailand	Car Sales	Nov	--	71716	64462
12/21/2021 20:30	United States	Current Account Balance	3Q	-\$205.0b	-\$214.8b	-\$190.3b
12/21/2021 22:00	Eurozone	Consumer Confidence	Dec A	-8.3	-8.3	-6.8
12/22/2021 14:00	Thailand	BoT Benchmark Interest Rate	22-Dec	0.50%	--	0.50%
12/22/2021 20:30	United States	GDP Annualized QoQ	3Q T	2.10%	--	2.10%
12/23/2021 10:30	Thailand	Customs Exports YoY	Nov	--	--	17.40%
12/23/2021 10:30	Thailand	Customs Imports YoY	Nov	--	--	34.60%
12/23/2021 10:30	Thailand	Customs Trade Balance	Nov	--	--	-\$370m
12/23/2021 20:30	United States	Initial Jobless Claims	18-Dec	--	--	206k
12/23/2021 20:30	United States	Continuing Claims	11-Dec	--	--	1845k
12/23/2021 20:30	United States	Durable Goods Orders	Nov P	2.00%	--	-0.40%
12/23/2021 20:30	United States	Durables Ex Transportation	Nov P	0.60%	--	0.50%
12/24/2021 06:30	Japan	Natl CPI YoY	Nov	0.50%	--	0.10%

ปฏิทินหุ้น

December 2021

Monday	Tuesday	Wednesday	Thursday	Friday
20 XD QHPF (0.142 Baht)	21 XM EA (28/01/2022 14:00)	22	23	24 XR NOVA - XR (10 : 1 @ 10.35 บาท) LIT - XR (1 : 1 @ 1.20 บาท) B - XR (1.5 : 1 @ 0.68 Baht) XW LIT - XW (6 : 1) B - XW (2 : 1 @ 0.99 Baht) XM B (21/01/2022 14:00)
27 XR GRAND - XR (6 : 1 @ 0.56 Baht) XE GLOCON-W4 (1 : 1.0474 @ 0.50 Baht) XM DREIT (27/01/2022 10:00)	28 XM JKN (28/01/2022 14:30)	29 XM HUMAN (01/03/2022 10:00)	30	31

Remark

ND - No dividend
XD - Cash Dividend

XD (ST) - Stock Dividend
XR - Rights for Common

XW - Rights for Warrant
XT - Rights for Transferable Subscription Right

ปฏิทินหุ้น

January 2022

Monday	Tuesday	Wednesday	Thursday	Friday
3	4	5	6	7
				XD CHAYO (30 : 1 Share) CHAYO (0.0018519 Baht) ADB (10 : 1 Share) ADB (0.00556 Baht) XW AIT - XW (: @ - Baht)
10	11	12	13	14
			XM AJA (03/02/2022 10:30) XW AJA - XW (1 : 2) XR AJA - XR (20 : 1 @ 0.20 Baht)	XR TBSP - XR (5 : 1 @ 10.00 Baht)
17	18	19	20	21
24	25	26	27	28
			XD KTIS (0.10 Baht)	

Remark

ND - No dividend
XD - Cash Dividend

XD (ST) - Stock Dividend
XR - Rights for Common

XW - Rights for Warrant
XT - Rights for Transferable Subscription Right

CG Rating 2020 Companies with CG Rating



AAV	ADVANC	AF	AIRA	AKP	AKR	ALT	AMA	AMATA	AMATAV	ANAN	AOT	AP	ARIP
ARROW	ASP	BAFS	BANPU	BAY	BCP	BCPG	BDMS	BEC	BEM	BGRIM	BIZ	BKI	BLA
BOL	BPP	BRR	BTS	BWG	CENTEL	CFRESH	CHEWA	CHO	CIMBT	CK	CKP	CM	CNT
CNT	COMAN	COTTO	CPALL	CPF	CPI	CPN	CSS	DELTA	DEMCO	DRT	DTAC	DTC	DV8
EA	EASTW	ECF	ECL	EGCO	EPG	ETE	FNS	FPI	FPT	FSMART	GBX	GC	GCAP
GEL	GFPT	GGC	GPSC	GRAMMY	GUNKUL	HANA	HARN	HMPRO	ICC	ICHI	III	ILINK	INTUCH
IRPC	ML	JKN	JSP	JWD	K	KBANK	KCE	KKP	KSL	KTB	KTC	LANNA	LH
LHFG	LIT	LPN	MAKRO	MALEE	MBK	MBKET	MC	MCOT	METCO	MFEC	MINT	MONO	MOONG
MSC	MTC	NCH	NCL	NEP	NKI	NOBLE	NSI	NVD	NYT	OISHI	ORI	OTO	PAP
PCSGH	PDJ	PG	PHOL	PLANB	PLANET	PLAT	PORT	PPS	PR9	PREB	PRG	PRM	PSH
PSL	PTG	PTT	PTTEP	PTTGC	PYLON	Q-CON	QH	QTC	RATCH	RS	S	S & J	SAAM
SABINA	SAMART	SAMTEL	SAT	SC	SCB	SCC	SCCC	SCG	SCN	SDC	SEAFCO	SEA OIL	SE-ED
SELIC	SENA	SIRI	SIS	SITHAI	SMK	SMPC	SNC	SONIC	SORKON	SPALI	SPI	SPRC	SPVI
SSSC	SST	STA	SUSCO	SUTHA	SVI	SYMC	SYNTEC	TACC	TASCO	TCAP	TFMAMA	THANA	THANI
THCOM	THG	THIP	THRE	THREL	TIP	TIPCO	TISCO	TK	TKT	TMB	TMLL	TNDT	TNL
TOA	TOP	TPBI	TQM	TRC	TRUE	TSC	TSR	TSTE	TSTH	TTA	TTCL	TTW	TU
TVD	TVI	TVO	TWPC	U	UAC	UBIS	UV	VGI	VIH	WACOAL	WAVE	WHA	WHAUP
WICE	WINNER												



2S	ABM	ACE	ACG	ADB	AEC	AEONTS	AGE	AH	AHC	AIT	ALLA	AMANAH	AMARIN
APCO	APCS	APURE	AQUA	ASAP	ASEFA	ASIA	ASIAN	ASIMAR	ASK	ASN	ATP30	AUCT	AWC
AYUD	B	BA	BAM	BBL	BFIT	BGC	BJC	BJCHI	BROOK	BTW	CBG	CEN	CGH
CHARAN	CHAYO	CHG	CHOTI	CHOW	CI	CIG	CMC	COLOR	COM7	CPL	CRC	CRD	CSC
CSP	CWT	DCC	DCON	DDD	DOD	DOHOME	EASON	EE	ERW	ESTAR	FE	FLOYD	FN
FORTH	FSS	FTE	FVC	GENCO	GJS	GL	GLAND	GLOBAL	GLOCON	GPI	GULF	GYT	HPT
HTC	ICN	IFS	ILM	IMH	INET	INSURE	IRC	IRCP	IT	ITD	ITEL	J	JAS
JCK	JCKH	JMART	JMT	KBS	KCAR	KGI	KIAT	KOOL	KTIS	KWC	KWM	L&E	LALIN
LDC	LHK	LOXLEY	LPH	LRH	LST	M	MACO	MAJOR	MBAX	MEGA	META	MFC	MGT
MILL	MITSIB	MK	MODERN	MTI	MVP	NETBAY	NEX	NINE	NTV	NWR	OCC	OGC	OSP
PATO	PB	PDG	PDI	PICO	PIMO	PJW	PL	PM	PPP	PRIN	PRINC	PSTC	PT
QLT	RCL	RICHY	RML	RPC	RWI	S11	SALEE	SAMCO	SANKO	SAPPE	SAWAD	SCI	SCP
SE	SFP	SGF	SHR	SIAM	SINGER	SKE	SKR	SKY	SMT	SNP	SPA	SPC	SPC
SPCG	SR	SRICHA	SSC	SSF	STANLY	STI	STPI	SUC	SUN	SYNEX	T	TAE	TAKUNI
TBSP	TCC	TCMC	TEAM	TEAMG	TFG	TGH	TIGER	TITLE	TKN	TKS	TM	TMC	TMD
TMI	TMT	TNITY	TNP	TNR	TOG	TPA	TPAC	TPCORP	TPOLY	TPS	TRITN	TRT	TRU
TSE	TVT	TWP	UEC	UMI	UOBKH	UP	UPF	UPOIC	UT	UTP	UWC	VL	VNT
VPO	WIJK	WP	XO	YUASA	ZEN	ZIGA	ZMICO						



7UP	A	ABICO	AJ	ALL	ALUCON	AMC	APP	ARIN	AS	AU	B52	BC	BCH
BEAUTY	BGT	BH	BIG	BKD	BLAND	BM	BR	BROCK	BSBM	BSM	BTNC	CAZ	CCP
CGD	CITY	CMAN	CMO	CMR	CPT	CPW	CRANE	CSR	D	EKH	EP	ESSO	FMT
GIFT	GREEN	GSC	GTB	HTECH	HUMAN	IHL	INOX	INSET	IP	JTS	JUBILE	KASET	KCM
KKC	KUMWEL	KUN	KWG	KYE	LEE	MATCH	MATI	M-CHAI	MCS	MDX	MJD	MM	MORE
NC	NDR	NER	NFC	NNCL	NOVA	NPK	NUSA	OCEAN	PAF	PF	PK	PLE	PMTA
POST	PPM	PRAKIT	PRECHA	PRIME	PROUD	PTL	RBF	RCI	RJH	ROJNA	RP	RPH	RSP
SF	SFLEX	SGP	SISB	SKN	SLP	SMART	SOLAR	SPG	SQ	SSP	STARK	STC	SUPER
SVOA	TC	TCCC	THMUI	TNH	TOPP	TPCH	TPIPP	TPLAS	TTI	TYCN	UKEM	UMS	VCOM
VRANDA	WIN	WORK	WPH										

Disclaimer

การเปิดเผยผลการสำรวจของสมาคมส่งเสริมสถาบันกรรมการบริษัทไทย (IOD) ในเรื่องการกำกับดูแลกิจการ (Corporate Governance) นี้ เป็นการดำเนินการตามนโยบายของสำนักงานคณะกรรมการกำกับหลักทรัพย์และตลาดหลักทรัพย์ โดยการสำรวจของ IOD เป็นการสำรวจและประเมินจากข้อมูลของบริษัทจดทะเบียนในตลาดหลักทรัพย์แห่งประเทศไทย และตลาดหลักทรัพย์ เอ็มเอไอ (MAI) ที่มีการเปิดเผยต่อสาธารณะ และเป็นข้อมูลที่ผู้ลงทุนทั่วไปสามารถเข้าถึงได้ ดังนั้น ผลสำรวจดังกล่าวจึงเป็นการนำเสนอในมุมมองของบุคคลภายนอก โดยไม่ได้เป็นการประเมินการปฏิบัติ และมีได้มีการใช้ข้อมูลภายในเพื่อการประเมิน ผลสำรวจดังกล่าวเป็นผลการสำรวจ ณ วันที่ปรากฏในรายงานการกำกับดูแลกิจการของบริษัทจดทะเบียนไทยเท่านั้น ดังนั้น ผลการสำรวจจึงอาจเปลี่ยนแปลงได้ภายหลังวันดังกล่าว หรือเมื่อข้อมูลที่เกี่ยวข้องมีการเปลี่ยนแปลง ทั้งนี้ บริษัทหลักทรัพย์ กรุงศรี จำกัด (มหาชน) มิได้ยืนยัน ตรวจสอบ หรือรับรองถึงความถูกต้องครบถ้วนของผลการสำรวจดังกล่าวแต่อย่างใด

Anti-corruption Progress Indicator 2020

Companies that have declared their intention to join CAC

7UP	ABICO	APURE	B52	BKD	BROCK	CI	ESTAR	EVER	FSMART	J	JKN	JMART	JMT
JSP	LDC	MAJOR	NCL	NOBLE	PK	PLE	SHANG	SKR	SPALI	SSP	SUPER	TGH	THAI
TQM	TTA	WIN	ZIGA										

Companies certified by CAC

2S	ADVANC	AF	AI	AIE	AIRA	AKP	AMA	AMANAHA	AMATA	AMATAV	AP	APCS	AQUA
ARROW	ASK	B	BAFS	BAM	BANPU	BAY	BBL	BCH	BCP	BCPG	BGC	BGRIM	BJCHI
BKI	BLA	BPP	BROOK	BRR	BSBM	BTS	BWG	CEN	CENEL	CFRESH	CGH	CHEWA	CHOTI
CHOW	CIG	CIMBT	CM	CMC	COM7	COTTO	CPALL	CPF	CPI	CPN	CSC	DCC	DELTA
DEMCO	DIMET	DRT	DTAC	DTC	EA	EASTW	ECL	EGCO	EP	EPG	ERW	ETE	FE
FNS	FPI	FPT	FSS	FTE	GBX	GC	GCAP	GEL	GFPT	GGC	GJS	GLOCON	GPI
GPSC	GSTEEL	GUNKUL	HANA	HARN	HEMP	HMPRO	HTC	ICC	ICI	IFS	ILINK	INET	INSURE
INTUCH	IRC	IRPC	ITEL	IVL	K	KASET	KBANK	KBS	KCAR	KCE	KGI	KKP	KSL
KTB	KTC	KWC	KWG	L&E	LANNA	LHFG	LHK	LPN	LRH	M	MAKRO	MALEE	MBAX
MBK	MBKET	MC	MCOT	META	MFC	MFEC	MINT	MONO	MOONG	MSC	MTC	MTI	NBC
NEP	NINE	NKI	NMG	NNCL	NOK	NSI	NWR	OCC	OCEAN	OGC	ORI	PAP	PATO
PB	PCSGH	PDG	PDI	PDJ	PE	PG	PHOL	PL	PLANB	PLANET	PLAT	PM	PPP
PPPM	PPS	PREB	PRG	PRINC	PRM	PSH	PSL	PSTC	PT	PTG	PTT	PTTEP	PTTGC
PYLON	Q-CON	QH	QLT	QTC	RATCH	RML	RWI	S & J	SAAM	SABINA	SAPPE	SAT	SC
SCB	SCC	SCCC	SCG	SCN	SEAOIL	SE-ED	SELIC	SENA	SGP	SINGER	SIRI	SIS	SITHAI
SMIT	SMK	SMPC	SNC	SNP	SORKON	SPACK	SPC	SPI	SPRC	SRICHA	SSF	SSSC	SST
STA	SUSCO	SVI	SYMC	SYNTEC	TAE	TAKUNI	TASCO	TBSP	TCAP	TCMC	TFG	TFI	TFMAMA
THANI	THCOM	THIP	THRE	THREL	TIP	TIPCO	TISCO	TKS	TKT	TMD	TMILL	TMT	TNITY
TNL	TNP	TNR	TOG	TOP	TOPP	TPA	TPCS	TPP	TRU	TRUE	TSC	TSTH	TTB
TTCL	TU	TVD	TVI	TVO	TWPC	U	UBIS	UEC	UKEM	UOBKH	UPF	UV	UWC
VGI	VIH	VNT	WACOAL	WHA	WHAUP	WICE	WIJK	XO	ZEN				

N/A

3K-BAT	A	A5	AAV	ABM	ACAP	ACC	ACE	ACG	ADB	ADD	AEC	AEONTS	AFC
AGE	AH	AHC	AIT	AJ	AJA	AKR	ALL	ALLA	ALT	ALUCON	AMARIN	AMC	ANAN
AOT	APCO	APEX	APP	AQ	ARIN	ARIP	AS	ASAP	ASEFA	ASIA	ASIAN	ASIMAR	ASN
ASP	ASW	ATP30	AU	AUCT	AWC	AYUD	BA	BC	BCT	BDMS	BEAUTY	BEC	BEM
BFIT	BGT	BH	BIG	BIZ	BJC	BLAND	BLISS	BM	BOL	BR	BSM	BTNC	BTW
BUI	CAZ	CBG	CCET	CCP	CGD	CHARAN	CHAYO	CHG	CHO	CITY	CK	CKP	CMAN
CMO	CMR	CNT	COLOR	COMAN	CPH	CPL	CHAP	CPT	CPW	CRANE	CRC	CRD	CSP
CSR	CSS	CTW	CWT	D	DCON	DDD	DHOUSE	DITTO	DMT	DOD	DOHOME	DTCI	DV8
EASON	ECF	EE	EFORL	EKH	EMC	ESSO	ETC	F&D	FANCY	FLOYD	FMT	FN	FORTH
FVC	GENCO	GIFT	GL	GLAND	GLOBAL	GRAMMY	GRAND	GREEN	GSC	GTB	GULF	GYT	HFT
HPT	HTECH	HUMAN	HYDRO	ICN	IFEC	IHL	IIG	III	ILM	IMH	IND	INGRS	INOX
INSET	IP	IRCP	IT	ITD	JAK	JAS	JCK	JCKH	JCT	JR	JTS	JUBILE	JUTHA
JWD	KAMART	KC	KCM	KDH	KEX	KIAT	KISS	KK	KKC	KOOL	KTIS	KUMWEL	KUN
KWM	KYE	LALIN	LEE	LEO	LH	LIT	LOXLEY	LPH	LST	MACO	MANRIN	MATCH	MATI
MAX	M-CHAI	MCS	MDX	MEGA	METCO	MGT	MICRO	MIDA	MILL	MITSIB	MJD	MK	ML
MODERN	MORE	MPIC	MUD	MVP	NC	NCAP	NCH	NDR	NER	NETBAY	NEW	NEWS	NEX
NFC	NOVA	NPK	NRF	NSL	NTV	NUSA	NVD	NYT	OHTL	OISHI	OR	OSP	OTO
PACE	PACO	PAE	PAF	PERM	PF	PICO	PIMO	PJW	PMTA	POLAR	POMPUI	PORT	POST
PPM	PR9	PRAKIT	PRAPAT	PRECHA	PRIME	PRIN	PRO	PROEN	PROS	PROUD	PTL	RAM	RBF
RCI	RCL	RICHY	RJH	ROCK	ROH	ROJNA	RP	RPC	RPH	RS	RSP	RT	S
S11	SA	SABUY	SAFARI	SAK	SALEE	SAM	SAMART	SAMCO	SAMTEL	SANKO	SAUCE	SAWAD	SAWANG
SCGP	SCI	SCM	SCP	SDC	SE	SEAFCO	SF	SFLEX	SFT	SFG	SHR	SIAM	
SICT	SIMAT	SISB	SK	SKE	SKN	SKY	SLM	SLP	SMART	SMD	SMT	SO	SOLAR
SONIC	SPA	SPCG	SPG	SPVI	SQ	SR	SSC	STANLY	STAR	STARK	STC	STEC	STGT
STHAI	STI	STPI	SUC	SUN	SUTHA	SVH	SVOA	SWC	SYNEX	T	TACC	TAPAC	TC
TCC	TCCC	TCJ	TCOAT	TEAM	TEAMG	TGPRO	TH	THANA	THE	THG	THL	THMUI	TIDLOR
TIGER	TITLE	TK	TKN	TM	TMC	TMI	TMW	TNDT	TNH	TNPC	TOA	TPAC	TPBI
TPCH	TIPL	TIPLP	TPLAS	TPOLY	TPS	TQR	TR	TRC	TRITN	TRT	TRUBB	TSE	TSF
TSI	TSR	TSTE	TTI	TTT	TTW	TQT	TWP	TWZ	TYCN	UAC	UMI	UMS	UNIQ
UP	UPA	UPOIC	UREKA	UT	UTP	UVAN	VARO	VCOM	VI	VIBHA	VL	VNG	VPO
VRANDA	W	WAVE	WGE	WINMED	WINNER	WORK	WORLD	WP	WPH	WR	XPG	YCI	YGG
YUASA													

Disclaimer

การเปิดเผยผลการประเมินดัชนีชี้วัดความคืบหน้าการป้องกันความเสี่ยงของการมีส่วนเกี่ยวข้องกับการทุจริตคอร์รัปชัน (Anti-Corruption Progress Indicators) ของบริษัทจดทะเบียนในตลาดหลักทรัพย์แห่งประเทศไทยซึ่งจัดทำโดยสถาบันไทยพัฒน์ เป็นการดำเนินการตามนโยบายและตามแผนพัฒนาความยั่งยืนสำหรับบริษัทจดทะเบียนของสำนักงานคณะกรรมการกำกับหลักทรัพย์และตลาดหลักทรัพย์ โดยผลการประเมินดังกล่าวของสถาบันไทยพัฒน์ อาศัยข้อมูลที่ได้รับจากบริษัทจดทะเบียนตามที่บริษัทจดทะเบียนได้ระบุในแบบแสดงข้อมูลเพื่อการประเมิน Anti-Corruption ซึ่งได้อ้างอิงข้อมูลมาจากแบบแสดงรายการข้อมูลประจำปี (แบบ 56-1) รายงานประจำปี (แบบ 56-2) หรือในเอกสารและหรือรายงานอื่นที่เกี่ยวข้องของบริษัทจดทะเบียนนั้น แล้วแต่กรณี ดังนั้น ผลการประเมินดังกล่าวจึงเป็นการนำเสนอในมุมมองของสถาบันไทยพัฒน์ซึ่งเป็นบุคคลภายนอก โดยมีได้เป็นการประเมินการปฏิบัติของบริษัทจดทะเบียนในตลาดหลักทรัพย์แห่งประเทศไทย และมีได้ใช้ข้อมูลภายในเพื่อการประเมิน เนื่องจากผลการประเมินดังกล่าวเป็นเพียงผลการประเมิน ณ วันที่ปรากฏในผลการประเมินเท่านั้น ดังนั้น ผลการประเมินจึงอาจเปลี่ยนแปลงได้ภายหลังวันดังกล่าว หรือเมื่อข้อมูลที่เกี่ยวข้องมีการเปลี่ยนแปลง ทั้งนี้ บริษัทหลักทรัพย์ กรุงศรี จำกัด (มหาชน) มิได้ยืนยัน ตรวจสอบ หรือรับรองความถูกต้องครบถ้วนของผลการประเมินดังกล่าวแต่อย่างใด

Reference

การเปิดเผยข้อมูลบริษัทที่เข้าร่วมโครงการแนวร่วมปฏิบัติของภาคเอกชนไทยในการต่อต้านทุจริต (Thai CAC) ของสมาคมส่งเสริมสถาบันกรรมการบริษัทไทย (ข้อมูล ณ วันที่ 30 มกราคม 2564) มี 2 กลุ่ม คือ

- ได้ประกาศเจตนารมณ์เข้าร่วม CAC
- ได้รับการรับรอง CAC

Research Group

Investment Strategy

อิสระ อรดีดลเชษฐ

Head of Research Group, Macro-strategy
+662 659 7000 ext. 5001
Isara.Ordeedolchest@krungsrisecurities.com

ชัยยศ จีวางกูร

Technical Strategy
+662 659 7000 ext. 5006
Chaiyot.Jiwangkul@krungsrisecurities.com

อาทิตย์ จันทร์สว่าง

Retail Investment Strategy
+662 659 7000 ext. 5005
Artit.Jansawang@krungsrisecurities.com

นลินี ประมาณ

Assistant Strategist
+662 659 7000 ext. 5011
Nalinee.Praman@krungsrisecurities.com

Fundamental Research

นภภัทร จันทรเสรีกุล

Energy, Petrochemical and Utilities (Power)
+662 659 7000 ext. 5000
Naphat.Chantaraserekul@krungsrisecurities.com

ปฎิภาค นวาวรัตน์

ICT, Media and Transportation (Land)
+662 659 7000 ext. 5003
Phatipak.Navawatana@krungsrisecurities.com

รัฐศักดิ์ พิริยะอนนท์

Property and Bank
+662 659 7000 ext. 5016
Ratasak.Piriyanont@krungsrisecurities.com

อมรรัตน์ คคานานต์กุล

Food & beverage, Quantitative Research
+662 659 7000 ext. 5019
Amornrat.Kakanankul@krungsrisecurities.com

ปฎิพล ประวัจนสุข

Assistant analyst
+662 659 7000 ext. 5012
Patipol.Prawangsuk@krungsrisecurities.com

สิริการย์ กฤษณินพัทธ์

Healthcare, IE, Property Fund/REITs and Utilities (Water)
+662 659 7000 ext. 5018
Sirikarn.Krisnipat@krungsrisecurities.com

อดิศักดิ์ พรหมบุญ

Agribusiness, Food and Construction Services
+662 659 7000 ext. 5013
Adisak.Prombun@krungsrisecurities.com

เอกสิทธิ์ คุณาดีเรวงศ์

Commerce, Tourism and Transportation (Air)
+662 659 7000 ext. 5010
Ekasit.Kunadirekwong@krungsrisecurities.com

พีรวัสส์ คุปติเลิศพงษ์

Assistant analyst
+662 659 7000 ext. 5008
Peerawat.Kupatilertpong@krungsrisecurities.com

Research Support

ยุภาวณี เล้าตระกูลชัย

Database
+662 659 7000 ext. 5002
Yuphawanee.Laotrakunchai@krungsrisecurities.com

ณัฐกานต์ โพธิ์ศรี

Database
+662 659 7000 ext. 5015
Natthakan.Phosri@krungsrisecurities.com

Krungsri Securities

01 สำนักงานใหญ่

898 อาคารเพลินจิตทาวเวอร์ ชั้น 3
ถนนเพลินจิต แขวงลุมพินี เขตปทุมวัน กรุงเทพฯ 10330
โทร. +662 659 7000 โทรสาร. +662 658 5699

03 เซ็นทรัลบางนา

589/151 อาคารเซ็นทรัลซิตีทาวเวอร์ ชั้น 27 ถนนเทพ
รัตน แขวงบางนาเหนือ เขตบางนา กรุงเทพฯ 10260
โทร. +662 763 2000 โทรสาร. +662 399 1448

05 สุพรรณบุรี

249/171-172 หมู่ 5 ถนนเนรแก้ว ตำบลท่าระหัด อำเภอ
เมืองสุพรรณบุรี จังหวัดสุพรรณบุรี 72000
โทร. +663 596 7981 โทรสาร. +663 552 2449

07 นครปฐม

67/1 ถนนราชดำเนิน ตำบลพระปฐมเจดีย์ อำเภอเมือง
นครปฐม จังหวัดนครปฐม 73000
โทร. +663 427 5500-7 โทรสาร. +663 421 8989

09 พิษณุโลก

275/1 อาคารธนาคารกรุงศรีอยุธยา จำกัด(มหาชน)
สาขาพิษณุโลก ถนนพิชัยสงคราม ตำบลในเมือง อำเภอ
เมืองพิษณุโลก จังหวัดพิษณุโลก 65000
โทร. +665 530 3360 โทรสาร. +665 530 2580

11 หาดใหญ่

90-92-94 อาคารธนาคารกรุงศรีอยุธยา จำกัด (มหาชน)
สาขาหาดใหญ่ ถนนนิพัทธ์อุทิศ 1 ตำบลหาดใหญ่ อำเภอ
หาดใหญ่ จังหวัดสงขลา 90110
โทร. +667 422 1229 โทรสาร. +667 422 1411

02 เอ็มโพเรียม

622 เอ็มโพเรียมทาวเวอร์ ชั้น 10 ถนนสุขุมวิท 24
แขวงคลองตัน เขตคลองเตย กรุงเทพฯ 10110
โทร. +662 695 4539-40 โทรสาร. +662 695 4599

04 พระราม 2

356, 358, 360 ชั้น 4 ถนนพระราม 2 แขวงสามตำ
เขตบางขุนเทียน กรุงเทพฯ 10150
โทร. +662 013 7145 โทรสาร. +662 895 9557

06 ชลบุรี

64/17 ถนนสุขุมวิท ตำบลบางปลาสร้อย
อำเภอเมืองชลบุรี จังหวัดชลบุรี 20000
โทร. +663 312 6 580 โทรสาร. +663 312 6588

08 เชียงใหม่

70 อาคารธนาคารกรุงศรีอยุธยา จำกัด(มหาชน)
สาขาประตูช้างเผือก ถนนช้างเผือก ตำบลศรีภูมิ
อำเภอเมืองเชียงใหม่ จังหวัดเชียงใหม่ 50200
โทร. +665 321 9234 โทรสาร. +665 321 9247

10 ขอนแก่น

114 อาคารธนาคารกรุงศรีอยุธยา จำกัด(มหาชน) สาขา
ขอนแก่น ถนนศรีจันทร์ ตำบลในเมือง อำเภอเมืองขอนแก่น
จังหวัดขอนแก่น 40000
โทร. +664 322 6120 โทรสาร. +664 322 6180

คำแนะนำการลงทุน

ซื้อ: หุ้นที่คาดหวังอัตราผลตอบแทนรวมจากการลงทุนเกินกว่า 10% ภายในระยะเวลา 1 ปีข้างหน้า

ถือ: หุ้นที่คาดหวังอัตราผลตอบแทนรวมจากการลงทุนระหว่าง -10% ถึง 10% ภายในระยะเวลา 1 ปีข้างหน้า

ขาย: หุ้นที่คาดหวังอัตราผลตอบแทนรวมจากการลงทุนน้อยกว่า -10% ภายในระยะเวลา 1 ปีข้างหน้า